

บทที่ 4

การวิเคราะห์ข้อมูล

การวิเคราะห์ผลงานชุด "ใต้สันติสุข"

ตามทฤษฎีการวิจารณ์ผลงานของ จิน. เอ. มิทเลอร์



ภาพประกอบที่ 21 รวยดา ฟูลา"ได้ร่วมเย็น1"สีโปสเตอร์

ชั้นบรรยายในภาพประกอบด้วย มือ 4 มืออันได้แก่ทหาร ตำรวจ ข้าราชการและประชาชน จับมือร่วมกัน โดยมีธงชาติไทย นกพิราบสีขาว 2 ตัว และjiksaw ลวดลายบรรยากาศ3จังหวัดชายแดนใต้ ทั้งหมดเป็นฉากหลัง

ชั้นวิเคราะห์

ความสมดุล จัดสมดุลแบบสมดุลแบบสองข้างไม่เหมือนกัน (Asymmetrical Balance)

จุดเด่น มือทั้งสี่ที่จับมือประสานกันอยู่ตรงกลาง

ความกลมกลืน/ความตัดกัน สีส่วนใหญ่กลมกลืนกันอยู่ในวรรณะเย็น(Cool Tone)

เส้นเรขาคณิตของ jiksaw ตัดกับรูปทรงอิสระ ทำให้จุดเด่นเด่นชัดขึ้น

เอกภาพ มีความกลมกลืนกันของสีและรูปทรง

ขั้นตีความ ความสงบใน 3จังหวัดภาคใต้จะเกิดขึ้นได้ ด้วยความสามัคคี



ภาพประกอบที่ 22 น้ำฝน เชนบุญเล่ง "ได้ร่มเย็น2" สีโปสเตอร์

ชั้นบรรยากาศในภาพประกอบด้วยพระฉายาลักษณ์ของในหลวง มีหยดน้ำฝนร่วงลงมาจากเบื้องบน มีธงชาติไทยผืนใหญ่ บนธงชาติไทยปรากฏภาพของประชาชนอาชีพต่างๆ ด้านหน้ามี 2 มือกำลังจับมือกัน มุมขวาล่างเป็นภาพที่โรงเรียนถูกเผา มุมล่างขวาเป็นภาพการลอบวางเพลิงโรงเรียน

ชั้นวิเคราะห์

ความสมดุล จัดสมดุลแบบสมดุลแบบสองข้างไม่เหมือนกัน (Asymmetrical Balance)

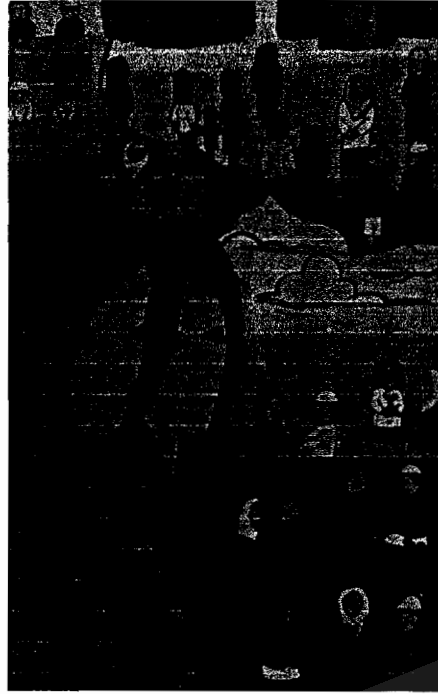
จุดเด่น มือทั้งสองที่จับมือกันด้านหน้า

ความกลมกลืน/ความตัดกัน สีส่วนใหญ่กลมกลืนกันอยู่ในวรรณะเย็น (Cool Tone)

มีสีแดง (สีในวรรณะร้อน) ตัดกับโครงสีส่วนใหญ่ ทำให้ภาพสดใสน่าสนใจ

เอกภาพ มีความกลมกลืนกันของสีและรูปทรง

ชั้นตีความ ความสงบใน 3 จังหวัดภาคใต้จะเกิดขึ้นได้เพราะพระบารมีของในหลวงและด้วยความสามัคคี



ภาพประกอบที่ 23 กนกพร หนูชม "ได้ร่วมเย็น3"สีโปสเตอร์

ชั้นบรรยาย ในภาพประกอบด้วยประชาชนมากมายทั้งไทยพุทธและมุสลิมกำลังร่วมกันทำสาธารณะประโยชน์ โดยมีภาพของสาวไทยพุทธและมุสลิมอยู่ด้านหน้า

ชั้นวิเคราะห์

ความสมดุล จัดสมดุลแบบสมดุลแบบสองข้างไม่เหมือนกัน (Assymmetrical Balance)

จุดเด่น ภาพของสาวไทยพุทธและมุสลิมอยู่ด้านหน้า

ความกลมกลืน/ความตัดกัน สีส่วนใหญ่กลมกลืนกันอยู่ในวรรณะร้อน(Warm Tone)

รูปทรงอิสระในภาพกลมกลืนกัน มีสีเขียวเป็นสีตรงข้ามทำให้ภาพนำดูขึ้น

เอกภาพ มีความกลมกลืนกันของสีและรูปทรง

ชั้นตีความ ความสงบใน 3จังหวัดภาคใต้จะเกิดขึ้นได้ด้วยความสามัคคี



ภาพประกอบที่ 24 ธีญรัตน์ เสถียรมงคล"ได้ร่วมเย็น4"สีโปสเตอร์

ชั้นบรรยายในภาพประกอบด้วยพระฉายาลักษณ์ของในหลวง บรยากาศของ 3 จังหวัดชายแดนใต้

ชั้นวิเคราะห์

ความสมดุล จัดสมดุลแบบสมดุลแบบสองข้างไม่เหมือนกัน (Asymmetrical Balance)

จุดเด่น พระฉายาลักษณ์องในหลวงที่มุมขวามือด้านบน

ความกลมกลืน/ความตัดกัน สีส่วนใหญ่กลมกลืนกันอยู่ในวรรณะเย็น(Cool Tone)

กรอบรูปพระฉายาลักษณ์เป็นทรงกลมตัดกับรูปทรงอิสระทั่วไป

จึงทำให้พระฉายาลักษณ์เด่น

เอกภาพ มีความกลมกลืนกันของสีและรูปทรง

ชั้นตีความ ความสงบใน 3จังหวัดภาคใต้จะเกิดขึ้นได้ เพราะพระบารมีของในหลวงและด้วยความสามัคคี



ภาพประกอบที่ 25 นิฮัตมีนิม นิเมะ"ได้ร่วมเย็น5"สีโปสเตอร์

ชั้นบรรยายในภาพประกอบด้วยวัดในศาสนาพุทธ โรงพระของจีนและมัสยิดในศาสนาอิสลาม ด้านล่างประกอบด้วยประชาชนทั้งไทย จีนและมุสลิม

ชั้นวิเคราะห์

ความสมดุล จัดสมดุลแบบสมดุลแบบสองข้างไม่เหมือนกัน (Asymmetrical Balance)

จุดเด่น วัดในศาสนาพุทธ โรงพระของจีนและมัสยิดในศาสนาอิสลามที่อยู่ด้านบน

ความกลมกลืน/ความตัดกัน สีส่วนใหญ่กลมกลืนกันอยู่ในวรรณะเย็น(Cool Tone)

เอกภาพ มีความกลมกลืนกันของสีและรูปทรง

ชั้นตีความ ความสงบใน 3จังหวัดภาคใต้จะเกิดขึ้นได้เพราะความศรัทธาในศาสนาที่ตนนับถือ



ภาพประกอบที่ 26 ฮานีเซห์ ยูโตะ"ได้รมเย็น6"สีโปสเตอร์

ชั้นบรรยายในภาพประกอบด้วยวัดในศาสนาพุทธ โรงพระของจีนและมัสยิดในศาสนาอิสลาม ด้านล่างประกอบด้วยประชาชนทั้งไทย จีนและมุสลิมหลายอาชีพกำลังเล่นด้วยกันอย่างมีความสุข

ชั้นวิเคราะห์

ความสมดุล จัดสมดุลแบบสมดุลแบบสองข้างไม่เหมือนกัน (Asymmetrical Balance)

จุดเด่น ประชาชนหลากหลายเชื้อชาติที่จับมือร้องรำทำเพลงอยู่แถวหน้า

ความกลมกลืน/ความตัดกัน สีส่วนใหญ่กลมกลืนกันอยู่ในวรรณะเย็น(Cool Tone)

โดยมีสีส้มของสีตรงข้ามในลวดลายของเครื่องแต่งกายทำให้ภาพสดใสขึ้น

เอกภาพ มีความกลมกลืนกันของสีและรูปทรง

ชั้นตีความ ความสงบใน 3จังหวัดภาคใต้จะเกิดขึ้นได้เพราะความศรัทธาในศาสนาที่ตนนับถือ



ภาพประกอบที่ 27 ชูเพียนี แมงเงาะ "ได้ร่มเย็น" สีโปสเตอร์

ชั้นบรรยายในภาพประกอบด้วยอนุสาวรีย์ประชาธิปไตย มัสยิดแทนอิสลาม และวัดแทนพุทธศาสนา อยู่ในกรอบวงกลมของธงชาติไทย ด้านบนเขียนอักษรไทยว่า "ได้ร่มเย็น" บนสุดตรงกลางเป็นลายเส้นพระฉายาลักษณ์ของในหลวง ด้านล่างเป็นรูปมือที่จับกันและแบออก

ชั้นวิเคราะห์

ความสมดุล จัดสมดุลแบบสมดุลแบบสองข้างไม่เหมือนกัน (Asymmetrical Balance)

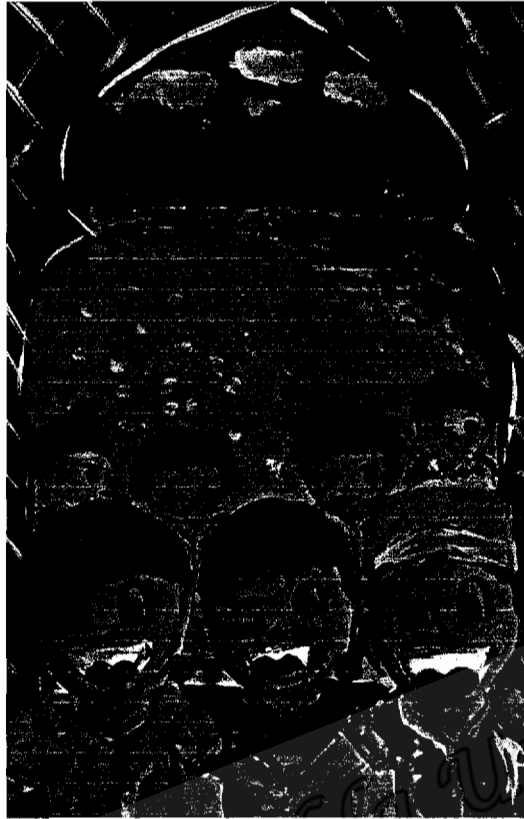
จุดเด่น อนุสาวรีย์ประชาธิปไตย มัสยิด และวัด

จุดรอง ลายเส้นพระฉายาลักษณ์ของในหลวง

ความกลมกลืน/ความตัดกัน สีส่วนใหญ่กลมกลืนกันอยู่ในวรรณะร้อน (Warm Tone)

เอกภาพ มีความกลมกลืนกันของสีและรูปทรง

ชั้นตีความ ความสงบใน 3 จังหวัดภาคใต้จะเกิดขึ้นได้เพราะพระบารมีของในหลวง ความเป็นประชาธิปไตยและความศรัทธาในศาสนาที่ตนนับถือ



ภาพประกอบที่ 28 นูรอามานี ทะย๊ะอะแฉะ “ได้ร่วมเย็น8”สีโปสเตอร์

ชั้นบรรยายในภาพประกอบด้วยโดมและด้านหน้าประกอบด้วยผู้คนชายหญิง 7 คน

ชั้นวิเคราะห์

ความสมดุล จัดสมดุลแบบสมดุลแบบสองข้างไม่เหมือนกัน (Asymmetrical Balance)

จุดเด่น 3 คนที่อยู่ด้านหน้า (ขนาดใหญ่กว่า)

จุดรอง โดมที่อยู่ด้านบน

ความกลมกลืน/ความตัดกัน สีส่วนใหญ่กลมกลืนกันอยู่ในวรรณะเย็น(Cool Tone)

เอกภาพ มีความกลมกลืนกันของสีและรูปทรง

ชั้นตีความ ความสงบใน 3จังหวัดภาคใต้จะเกิดขึ้นได้เพราะความศรัทธาในศาสนาที่ตนนับถือ



ภาพประกอบที่ 29 นูรามานี ทะยืออาแว "ได้รึมเย็น9"สีโปสเตอร์

ชั้นบรรยายในภาพประกอบด้วยพระฉายาลักษณ์ของในหลวงขณะปลูกน้ำต้นไม้ ห้อมล้อมด้วยประชาชนหลากหลายอาชีพ โดยด้านขวาเป็นอนุสาวรีย์ประชาธิปไตย ด้านบนซ้ายประกอบด้วยวัดของศาสนาพุทธ และมีสัญลักษณ์ของศาสนาอิสลาม

ชั้นวิเคราะห์

ความสมดุล จัดสมดุลแบบสมดุลแบบสองข้างไม่เหมือนกัน (Asymmetrical Balance)

จุดเด่น ฉายาลักษณ์ของในหลวงขณะปลูกน้ำต้นไม้

ความกลมกลืน/ความตัดกัน สีส่วนใหญ่กลมกลืนกันอยู่ในวรรณะเย็น(Cool Tone)

เอกภาพ ความกลมกลืนกันของสีและรูปทรง

ชั้นตีความ ความสงบใน 3จังหวัดภาคใต้จะเกิดขึ้นได้เพราะพระบารมีของในหลวง ความเป็นประชาธิปไตยและความศรัทธาในศาสนาที่ตนนับถือ



ภาพประกอบที่ 30 สุภักษร สุวรรณชาติ "ได้ร่วมเย็น10"สีโปสเตอร์

ชั้นบรรยายในภาพประกอบด้วยชายหนุ่มและหญิงสาวกำลังจูมมือกันโดยด้านหลังเป็นธงชาติไทย หัวใจสีแดงและหญิงชาวบ้านกำลังนั่งอยู่บนเรือกอลและ

ชั้นวิเคราะห์

ความสมดุล สมดุลแบบสมดุลแบบสองข้างไม่เหมือนกัน (Assymmetrical Balance)

จุดเด่น ชายหนุ่มและหญิงสาวกำลังจูมมือกัน

ความกลมกลืน/ความตัดกัน สีส่วนใหญ่กลมกลืนกันอยู่ในวรรณะเย็น(Cool Tone)

เอกภาพ ความกลมกลืนกันของสีและรูปทรง

ชั้นตีความ ความสงบใน 3จังหวัดภาคใต้จะเกิดขึ้นได้ด้วยความรัก สามัคคี



ภาพประกอบที่ 31 สุวัตติ ฉัตรสุวรรณ "ได้ร่วมเย็น 11" สีโปสเตอร์

ชั้นบรรยากาศ ในภาพประกอบด้วยมีสียึด และนักเรียนไทยพุทธ 2 คนและอิสลาม 1 คน

ชั้นวิเคราะห์

ความสมดุล จัดสมดุลแบบสมดุลแบบสองข้างไม่เหมือนกัน (Asymmetrical Balance)

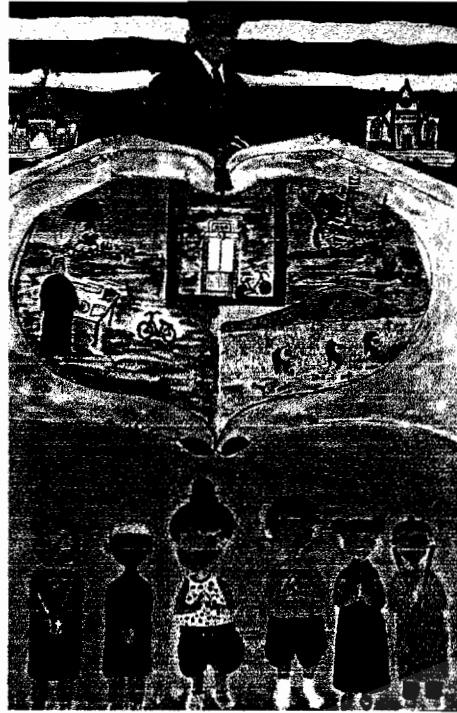
จุดเด่น นักเรียนไทยพุทธ 2 คนและอิสลาม 1 คนที่ยืนอยู่นำมีสียึด

ความกลมกลืน/ความตัดกัน- สีส่วนใหญ่กลมกลืนกันอยู่ในวรรณะร้อน (Warm Tone)

เอกภาพ ความกลมกลืนกันของสีและรูปทรง

ชั้นตีความ ความสงบใน 3 จังหวัดภาคใต้จะเกิดขึ้นได้เพราะการศึกษาและความศรัทธาในศาสนา

ที่ตนนับถือ



ภาพประกอบที่ 32 ญาณิกร จงดี "ได้ร่มเย็น12"สีโปสเตอร์

ชั้นบรรยายในภาพประกอบด้วยผู้คนหลากหลายเชื้อชาติด้านล่าง ตรงกลางเป็นภาพวิถีชีวิตของคนใน 3 จังหวัดภาคใต้ สูงขึ้นไปด้านซ้ายเป็นมัสยิด ด้านขวาเป็นภาพวัด ตรงกลางสูงสุดเป็นพระฉายาลักษณ์ของในหลวงที่บนฉากหลังเป็นธงชาติไทย

ชั้นวิเคราะห์

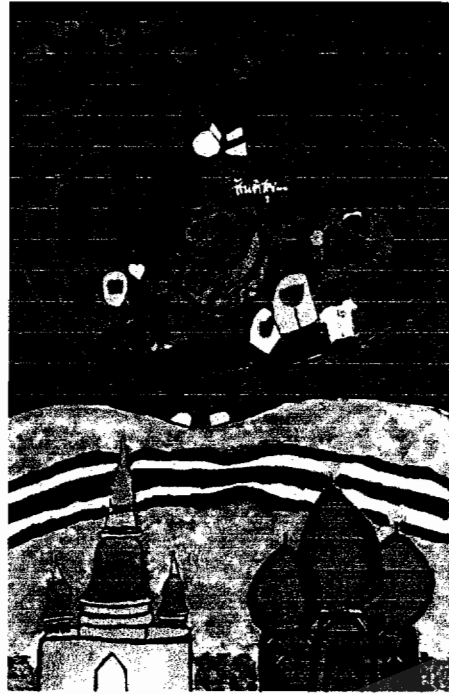
ความสมดุล จัดสมดุลแบบสมดุลแบบสองข้างไม่เหมือนกัน (Asymmetrical Balance)

จุดเด่น ผู้คนหลากหลายเชื้อชาติที่ยืนอยู่ด้านหน้า

ความกลมกลืน/ความตัดกัน สีส่วนใหญ่กลมกลืนกันอยู่ในวรรณะเย็น(Cool Tone)

เอกภาพ ความกลมกลืนกันของสีและรูปทรง

ชั้นตีความ ความสงบใน 3จังหวัดภาคใต้จะเกิดขึ้นได้เพราะพระบารมีของในหลวง ความรักวิถีชีวิตภาคใต้ รักและความศรัทธาในศาสนาที่ตนนับถือ



ภาพประกอบที่ 33 ทิพย์สุดา อินทกาญจน์ “ได้ร่มเย็น13”สีโปสเตอร์

ชั้นบรรยายในภาพประกอบด้วยมือซึ่งทำให้เป็นกรอบรูปหัวใจ โดยมีวิถีชีวิตของพหุวัฒนธรรมและอักษร “ภปร”บรรจุอยู่ ด้านล่างมีวัดแทนพุทธศาสนาและมัสยิดแทนอิสลาม อยู่ใกล้กันโดยมีธงชาติไทยเป็น

ฉากหลัง

ชั้นวิเคราะห์

ความสมดุล จัดสมดุลแบบสมดุลแบบสองข้างไม่เหมือนกัน (Asymmetrical Balance)

จุดเด่น รูปทรงหัวใจสีชมพูที่มีวิถีชีวิตแบบพหุวัฒนธรรมและอักษร “ภปร”บรรจุอยู่

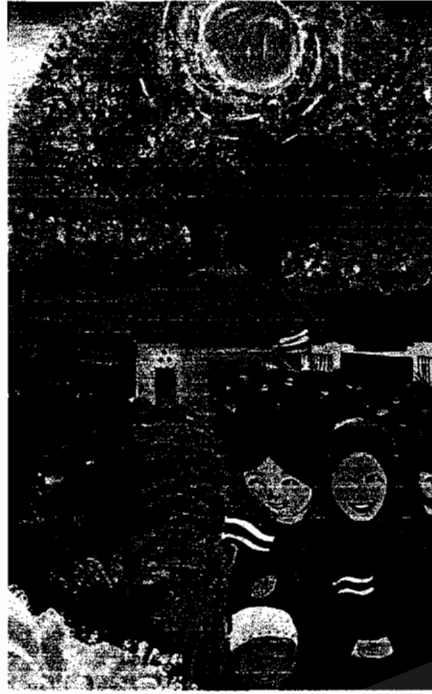
จุดรอง วัดและมัสยิดด้านล่าง

ความกลมกลืน/ความตัดกัน พื้นที่ด้านบนมีโครงสีร้อนตัดกับวัดและมัสยิดของพื้นที่ด้านล่าง

เอกภาพ ภาพนี้ขาดเอกภาพเพราะพื้นที่โครงสีร้อนและพื้นที่โครงสีเย็นแยกกันชัดเจน

เกินไป

ชั้นตีความ ความสงบใน 3จังหวัดภาคใต้จะเกิดขึ้นได้เพราะพระบารมีของในหลวง ความสามัคคีและความศรัทธาในศาสนาที่ตนนับถือ



ภาพประกอบที่ 34 อามีเดีย ชมชี่ "ได้ร่มเย็น14"สีโปสเตอร์

ชั้นบรรยายในภาพประกอบด้วยต้นไม้ใหญ่อยู่ตรงกลางด้านบนในพุ่มไม้มีอักษร "ภปร"เด่นชัด

ได้ต้นไม้ใหญ่มีวัดและมัสยิดด้านล่างเป็นฝูงชนมากมาย

ชั้นวิเคราะห์

ความสมดุล จัดสมดุลแบบสมดุลแบบสองข้างไม่เหมือนกัน (Assymmetrical Balance)

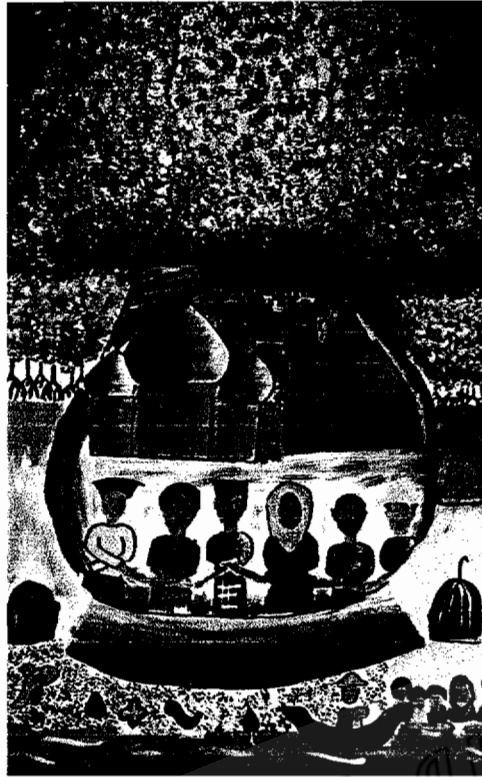
จุดเด่น หญิงสาวมุสลิมที่ถือธงชาติไทยอยู่ด้านหน้า

ความกลมกลืน/ความตัดกัน สีส่วนใหญ่กลมกลืนกันอยู่ในวรรณะเย็น(Cool Tone)

โดยมีสีวรรณะร้อนของสาวมุสลิมเป็นสีตัดกันทำให้ภาพสวยงาม

เอกภาพ มีความกลมกลืนกันของสีและรูปทรง

ชั้นตีความ ความสงบใน 3จังหวัดภาคใต้จะเกิดขึ้นได้เพราะพระบารมีของในหลวง ความสามัคคีและ
ความศรัทธาในศาสนาที่ตนนับถือ



ภาพประกอบที่ 35 ฮาฟิส ยูไซะ "ได้ร่มเย็น15" สปีสเตอร์

ชั้นบรรยายในภาพประกอบด้วยชนชาติหลากหลายเชื้อชาติจับมือกันแน่นเหนียว เบื้องหลังเป็นวัด มัสยิด และโรงพระจีน ด้านล่างเป็นภาพของคนที่ใช้ชีวิตในสังคมพหุวัฒนธรรม

ชั้นวิเคราะห์

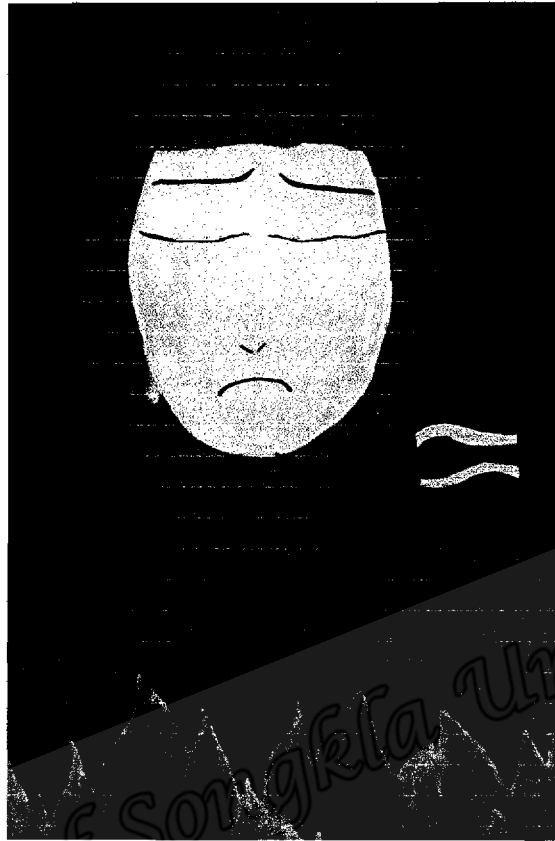
ความสมดุล จัดสมดุลแบบสมดุลแบบสองข้างไม่เหมือนกัน (Asymmetrical Balance)

จุดเด่น กรอบวงกลมที่บรรจุภาพชนชาติหลากหลายเชื้อชาติจับมือกันแน่นเหนียว
เบื้องหลังเป็นวัด มัสยิดและโรงพระจีน

ความกลมกลืน/ความตัดกัน สีส่วนใหญ่กลมกลืนกันอยู่ในวรรณะเย็น(Cool Tone)

เอกภาพ มีความกลมกลืนกันของสีและรูปทรง

ชั้นตีความ ความสงบใน 3จังหวัดภาคใต้จะเกิดขึ้นได้เพราะความสามัคคีและความศรัทธาในศาสนา
ที่ตนนับถือ



ภาพประกอบที่ 36 กรวิกา ผลสุก"ได้ร่มเย็น16"สีโปสเตอร์

ชั้นบรรยายในภาพประกอบด้วยหญิงสาวมุสลิมคนหนึ่งคงเป็นครูกำลังร้องไห้ ซ้ำๆมีธงชาติไทย โดยด้านล่างมีเปลวไฟที่กำลังเผาผลาญอาคารเรียน

ชั้นวิเคราะห์

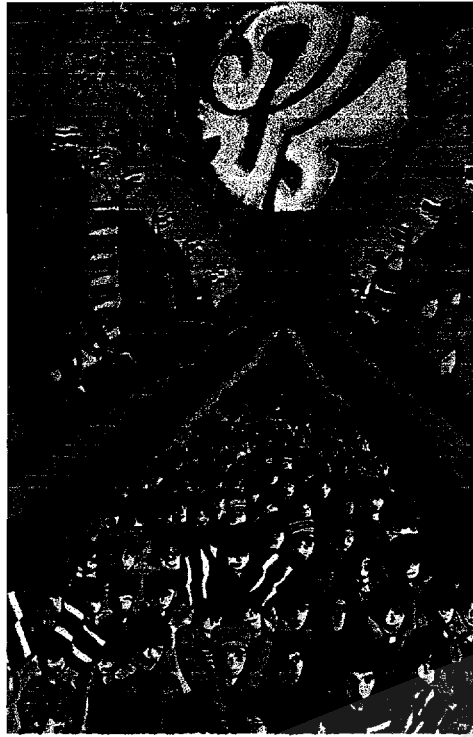
ความสมดุล จัดสมดุลแบบสมดุลแบบสองข้างไม่เหมือนกัน (Asymmetrical Balance)

จุดเด่น หญิงสาวมุสลิมที่คลุมผ้าสีชมพู

ความกลมกลืน/ความตัดกัน สีส่วนใหญ่กลมกลืนกันอยู่ในวรรณะร้อน(Warm Tone)

เอกภาพ มีความกลมกลืนกันของสีและรูปทรง

ชั้นตีความ ความสงบใน 3จังหวัดภาคใต้จะเกิดขึ้นได้ด้วยความรักชาติ



ภาพประกอบที่ 37 อิงครัต จิรพัทพงษ์ "ได้ร่มเย็น17"สีโปสเตอร์

ชั้นบรรยายในภาพประกอบด้วยต้นไม้ใหญ่มีอักษร "ภปร"ชัดเจน ช้ายขวาเป็นอาคารบ้านเรือนที่ประดับ
ชาติไทยธง ด้านล่างมีฝูงชนหลากหลายและมากมายกำลังรอต้อนรับองค์ราชา

ชั้นวิเคราะห์

ความสมดุล จัดสมดุลแบบสมดุลแบบสองข้างไม่เหมือนกัน (Assymmetrical Balance)

จุดเด่น ต้นไม้ใหญ่มีอักษร "ภปร"สีเหลืองชัดเจน

ความกลมกลืน/ความตัดกันสีส่วนใหญ่กลมกลืนกันอยู่ในวรรณะร้อน(Warm Tone)

เอกภาพ มีความกลมกลืนกันของสีและรูปทรง

ชั้นตีความ ความสงบใน 3จังหวัดภาคใต้จะเกิดขึ้นได้เพราะพระบารมีของในหลวงและความสามัคคี



ภาพประกอบที่ 38 เจรสุดี เบญจมาะ “ได้ร่วมเย็น18”สีโปสเตอร์

ชั้นบรรยาย ในภาพประกอบด้วยพระฉายาลักษณ์ของในหลวงอยู่ตรงกลางด้านบน ต่ำลงมาเป็นวัด โรง
พระ

บ้านเรือนผู้คน ข้างล่างเป็นภาพความสมานสามัคคีของชนชาติไทย

ชั้นวิเคราะห์

ความสมดุล จัดสมดุลแบบสมดุลแบบสองข้างไม่เหมือนกัน (Asymmetrical Balance)

จุดเด่น พระฉายาลักษณ์ของในหลวง

ความกลมกลืน/ความตัดกัน สีส่วนใหญ่กลมกลืนกันอยู่ในวรรณะเย็น(Cool Tone)

เอกภาพ มีความกลมกลืนกันของสีและรูปทรง

ชั้นตีความ ความสงบใน 3จังหวัดภาคใต้จะเกิดขึ้นได้เพราะพระบารมีของในหลวง ความสามัคคีและ
ความศรัทธาในศาสนาที่ตนนับถือ



ภาพประกอบที่ 39 แสดงผลงานจิตรกรรม ยามิละห์ วาเต็ง "ได้ร่มเย็น19"

ชั้นบรรยาย ในภาพประกอบด้วยความเป็นอยู่ในหมู่บ้านของชาวสามจังหวัดชายแดนใต้ที่ประกอบด้วย มัสยิดของอิสลาม วัดวาอารามของพุทธศาสนา โรงเรียนของนักเรียน ล้อมกรอบด้วยธงชาติไทยและ ดอกไม้นานาพรรณ

ชั้นวิเคราะห์

ความสมดุล จัดสมดุลแบบสมดุลแบบสองข้างไม่เหมือนกัน (Asymmetrical Balance)

จุดเด่น มัสยิดของอิสลาม

ความกลมกลืน/ความตัดกัน สีส่วนใหญ่กลมกลืนกันอยู่ในวรรณะเย็น (Cool Tone)

เอกภาพ มีความกลมกลืนกันของสีและรูปทรง

ชั้นตีความ ความสงบใน 3จังหวัดภาคใต้จะเกิดขึ้นได้เพราะ ความสามัคคี ความศรัทธาในศาสนาที่ ตนนับถือ และรักความสันติสุข



ภาพประกอบที่ 40 ฟาติละห์ มาดีเซาะ "ได้ร่มเย็น20"สีโปสเตอร์

ชั้นบรรยายในภาพประกอบด้วยใบหน้าของชายหญิงไทยพุทธและมุสลิม ด้านล่างมีภาพที่สังคมพหุวัฒนธรรมอยู่กันด้วยความสุขสงบ

ชั้นวิเคราะห์

ความสมดุล จัดสมดุลแบบสมดุลแบบสองข้างไม่เหมือนกัน (Asymmetrical Balance)

จุดเด่น ใบหน้าของชายหญิงไทยพุทธและมุสลิม

ความกลมกลืน/ความตัดกัน สีส่วนใหญ่กลมกลืนกันอยู่ในวรรณะร้อน(Warm Tone)

เอกภาพ มีความกลมกลืนกันของสีและรูปทรง

ชั้นตีความ ความสงบใน 3จังหวัดภาคใต้จะเกิดขึ้นได้เพราะ ความสามัคคี และรักความสันติสุข



ภาพประกอบที่ 41 อัสมาร์ กาเราะ "ได้ร่มเย็น21"สีโปสเตอร์

ชั้นบรรยาย ในภาพประกอบด้วยโรงเรียน วัดวาอารามของพุทธศาสนา มัสยิดของศาสนาอิสลาม

เด็กน้อยกำลังฝันถึงการศึกษา ความรักซึ่งกันและกัน ความสันติสุขที่ใฝ่หา และความเจริญรุ่งเรือง

ชั้นวิเคราะห์

ความสมดุล จัดสมดุลแบบสมดุลแบบสองข้างไม่เหมือนกัน (Asymmetrical Balance)

จุดเด่น โรงเรียนที่มีเสาธงชาติไทยที่สวยสง่าและอยู่กลางภาพ

ความกลมกลืน/ความตัดกัน สีส่วนใหญ่กลมกลืนกันอยู่ในวรรณะเย็น(Cool Tone)

เอกภาพ มีความกลมกลืนกันของสีและรูปทรง

ชั้นตีความ ความสงบใน 3จังหวัดภาคใต้จะเกิดขึ้นได้เพราะ ความสามัคคี ความศรัทธาในศาสนาที่
ตนนับถือ รักการศึกษาและใฝ่หาความสันติสุข



ภาพประกอบที่ 42 ออฟีฟห์ สะรบาโงได้ร่วมเย็น22"สีโปสเตอร์

ชั้นบรรยายในภาพประกอบด้วยธงชาติไทย มัสยิดแทนอิสลาม วัดแทนพระพุทธศาสนา มีการเฉลิมฉลองชายไทยมุสลิมและชายไทยพุทธกำลังเดินกอดคอกันไป มีมือสองมือจับกันเหนียวแน่นอยู่หน้าธงชาติไทยผืนใหญ่

ชั้นวิเคราะห์

ความสมดุล จัดสมดุลแบบสมดุลแบบสองข้างไม่เหมือนกัน (Asymmetrical Balance)

จุดเด่น ชายไทยมุสลิมและชายไทยพุทธกำลังเดินกอดคอกันไป

ความกลมกลืน/ความตัดกัน สีส่วนใหญ่กลมกลืนกันอยู่ในวรรณะเย็น(Cool Tone)

เอกภาพ มีความกลมกลืนกันของสีและรูปทรง

ชั้นตีความ ความสงบใน 3จังหวัดภาคใต้จะเกิดขึ้นได้เพราะ ความสามัคคี ความศรัทธาในศาสนาที่ตนนับถือ และใฝ่หาความสันติสุข



ภาพประกอบที่ 43 คอริเยาะ ลือมาแต"ได้ร่วมเย็น23"สีโปสเตอร์

ชั้นบรรยาย ในภาพประกอบด้วยนกกระดาษที่แทนความสันติสุข กรอบมือที่เป็นรูปหัวใจภายในมีมัสยิด แทนศาสนาอิสลาม วัดแทนพุทธศาสนา และชายไทยมุสลิมและไทยพุทธกอดกันด้วยความรัก ด้านล่าง เป็นภาพกิจกรรมประจำในตอนที่เด็กๆเดินไปโรงเรียน

ชั้นวิเคราะห์

ความสมดุล จัดสมดุลแบบสมดุลแบบสองข้างไม่เหมือนกัน (Asymmetrical Balance)

จุดเด่น ชายไทยมุสลิมและไทยพุทธกอดกันด้วยความรัก

ความกลมกลืน/ความตัดกัน สีส่วนใหญ่กลมกลืนกันอยู่ในวรรณะเย็น(Cool Tone)

เอกภาพ มีความกลมกลืนกันของสีและรูปทรง

ชั้นตีความ ความสงบใน 3จังหวัดภาคใต้จะเกิดขึ้นได้เพราะ ความสามัคคี ความศรัทธาในศาสนาที่ ตนนับถือ ใจใฝ่หาความรู้และสันติสุข



ภาพประกอบที่ 44 นิระ เอ็งยามา "ได้ร่มเย็น24"สี่โปสเตอร์

ชั้นบรรยายในภาพประกอบด้วยพระฉายาลักษณ์ของในหลวง ธงชาติไทยโดยในแถบสีขาวเป็นภาพมัดยัด แทนศาสนาอิสลาม อีกแถบหนึ่งของสีขาวเป็นภาพของพระสงฆ์กำลังบิณฑบาตซึ่งเป็นพิธีกรรมของพุทธ ศาสนา แถบสีแดงจะบรรจุรูปของแผนที่ประเทศไทย และอีกแถบหนึ่งของสีแดงเป็นภาพของคนไทยหลาย อาชีพกำลังจับมือกัน ที่วางทางซ้ายมือเป็นรูปนกพิราบตัวหนึ่งบนพื้นจากหลังเป็นสีชมพูรูปหัวใจ

ชั้นวิเคราะห์

ความสมดุล จัดสมดุลแบบสมดุลแบบสองข้างไม่เหมือนกัน (Asymmetrical Balance)

จุดเด่น ธงชาติไทยแถบสีน้ำเงินที่มีพระฉายาลักษณ์ของในหลวง

ความกลมกลืน/ความตัดกัน สีส่วนใหญ่กลมกลืนกันอยู่ในวรรณะร้อน(Warm Tone)

เอกภาพ มีความกลมกลืนกันของสีและรูปทรง

ชั้นตีความ ความสงบใน 3จังหวัดภาคใต้จะเกิดขึ้นได้เพราะพระบารมีของในหลวง ความสามัคคีและ ความศรัทธาในศาสนาที่ตนนับถือ



ภาพประกอบที่ 45 รัศมี กะนิ "ได้ร่วมเย็น25"สีโปสเตอร์

ชั้นบรรยาย ในภาพประกอบด้วยผู้หญิงสามคนเป็นไทยพุทธ ไทยคริสต์และไทยมุสลิม จากหลังเป็นธงชาติไทย ด้านหน้าเป็นเปลวไฟที่กำลังเผาผลาญสัญลักษณ์ของความเป็นศาสนาโดยมีเครื่องหมายกากบาทแดง

ชั้นวิเคราะห์

ความสมดุล จัดสมดุลแบบสมดุลแบบสองข้างไม่เหมือนกัน (Assymmetrical Balance)

จุดเด่น สาวมุสลิมคนกลาง

ความกลมกลืน/ความตัดกัน สีส่วนใหญ่กลมกลืนกันอยู่ในวรรณะร้อน(Warm Tone)

เอกภาพ มีความกลมกลืนกันของสีและรูปทรง

ชั้นตีความ ความสงบใน 3จังหวัดภาคใต้จะเกิดขึ้นได้เพราะ ความสามัคคีและความศรัทธาในศาสนาที่ตนนับถือ



ภาพประกอบที่ 46 ปานเกล้า หนุมาน "ได้ร่วมเย็น26" สีโปสเตอร์

ชั้นบรรยาย ในภาพประกอบด้วยพระฉายาลักษณ์ของในหลวงพร้อมอักษร"ภปร"อยู่ด้านตรงกลางด้านบน ธงชาติไทยสองผืนขนานบข้างซ้าย ขวา หนึ่งนึ่งของผลไม้แทนความอุดมสมบูรณ์ หนึ่งตะล่งแทนศิลปวัฒนธรรมภาคใต้ มัสยิดแทนศาสนาอิสลาม ภาพพระกำลังบิณฑบาตแทนพิธีกรรมทางศาสนาพุทธ ตรงกับอีกด้านที่เป็นภาพสาวมุสลิมกำลังละหมาดตามพิธีกรรมของอิสลาม ภาพของสาวไทยพุทธและไทยมุสลิมที่แสดงความเป็นมิตร

ชั้นวิเคราะห์

ความสมดุล สมดุลแบบสองข้างไม่เหมือนกัน (Asymmetrical Balance)

จุดเด่น พระฉายาลักษณ์ของในหลวง

ความกลมกลืน/ความตัดกัน สีส่วนใหญ่กลมกลืนกันอยู่ในวรรณะร้อน(Warm Tone)

เอกภาพ มีความกลมกลืนกันของสีและรูปทรง

ชั้นตีความ ความสงบใน 3จังหวัดภาคใต้จะเกิดขึ้นได้เพราะพระบารมีของในหลวง ความสามัคคี ความศรัทธาในศาสนาที่ตนนับถือ รักวิถีชีวิตของชาวใต้



ภาพประกอบที่ 47 ปณัฏฐา จันทรสุท "ได้ร่มเย็น27" สีโปสเตอร์

ชั้นบรรยาย ในภาพประกอบด้วยฉากหลังด้านขวาบนเป็นวัดแทนศาสนาพุทธ ด้านซ้ายบนเป็นมัสยิดแทนศาสนาอิสลาม ตรงกลางด้านบนเป็นนักการศึกษาทางศาสนา ตรงกลางเป็นมือสองมือที่ชูรูปหัวใจธงชาติไทย ด้านล่างเป็นเรือกอลและและผู้คนเป็นคนไทยพุทธและมุสลิมอยู่ด้วยกัน ด้านซ้ายเป็นแถวรูปคนกำลังจับมือกัน

ชั้นวิเคราะห์

ความสมดุล สมดุลแบบสองข้างไม่เหมือนกัน (Asymmetrical Balance)

จุดเด่น สองมือที่ชูรูปหัวใจธงชาติ

ความกลมกลืน/ความตัดกัน สีส่วนใหญ่กลมกลืนกันอยู่ในวรรณะร้อน(Warm Tone)

เอกภาพ มีความกลมกลืนกันของสีและรูปทรง

ชั้นตีความความสงบใน 3จังหวัดภาคใต้จะเกิดขึ้นได้เพราะ ความสามัคคี ความศรัทธาในศาสนาที่ตนนับถือ รักวิถีชีวิตภาคใต้ และใฝ่หาสันติสุข



ภาพประกอบที่ 48 .ชาร์พณี เจมะมะ "ได้ร่มเย็น28"สีโปสเตอร์

ชั้นบรรยากาศในภาพประกอบด้วย จากด้านหลังเป็นนกพิราบขาวแทนสันติสุข ด้านขวาเป็นวีรธงชาติไทย ผืนใหญ่ แถบธงชาติไทยเล็กเป็นส่วนแบ่งของภาพแต่ละช่อง ด้านหลังของธงชาติไทยผืนใหญ่เป็นภาพของหญิงสาวกำลังละหมาด โดยมีหัวใจสีชมพูเป็นลวดลายของอาภรณ์ ช่องแรกด้านบนเป็นภาพเด็กชายหญิงกำลังอ่านหนังสือ ช่องต่อมาเป็นภาพคนกำลังละหมาดอยู่หน้ามัสยิด ช่องต่อมาเป็นภาพชายหญิงสองคนอยู่หน้าเจดีย์ ช่องต่อมาเป็นภาพโบสถ์แทนศาสนาคริสต์ หน้าธงไตรรงค์ชายไทยพุทธกำลังจับมือกับชายไทยมุสลิมท่ามกลางสวนดอกไม้สีสดใส

ชั้นวิเคราะห์

ความสมดุล สมดุลแบบสองข้างไม่เหมือนกัน (Asymmetrical Balance)

จุดเด่น ธงชาติไทยผืนใหญ่กับภาพหญิงมุสลิมที่กำลังละหมาด

ความกลมกลืน/ความตัดกัน สีส่วนใหญ่กลมกลืนกันอยู่ในวรรณะเย็น(Cool Tone)

เอกภาพ มีความกลมกลืนกันของสีและรูปทรง

ชั้นตีความ ความสงบใน 3จังหวัดภาคใต้จะเกิดขึ้นได้เพราะ ความสามัคคี รักชาติ มีความศรัทธาในศาสนาที่ตนนับถือและเฝ้าหาสันติสุข



ภาพประกอบที่ 49 สร้อยสน ทองแก้ว "ได้ร่มเย็น29"สีโปสเตอร์

ชั้นบรรยายในภาพประกอบด้วยนภกระดาศแทนสันติสุข แผนที่สามจังหวัดชายแดนใต้ ด้านขวาบนสุด เป็นภาพพระ วัดวาอารามแทนศาสนาพุทธ ต่ำลงมาเป็นภาพพิธีกรรมหน้ามัสยิดแทนศาสนาอิสลาม ต่ำลงมาเป็นภาพการให้ทานและการศึกษา ด้านซ้ายบนเป็นภาพของบังเกอร์ของทหาร ต่ำลงมาเป็นภาพของ ตำรวจกำลังจับใจจร ล่างสุดเป็นภาพหนุ่มสาวหลากหลายเชื้อชาติกอดคอกันด้วยความยินดีโดยมีอักษร "มิตรภาพข้ามชวาน"กำกับด้วย

ชั้นวิเคราะห์

ความสมดุล สมดุลแบบสองข้างไม่เหมือนกัน (Asymmetrical Balance)

จุดเด่น แผนที่สามจังหวัดภาคใต้สีเหลือง

ความกลมกลืน/ความตัดกัน สีส่วนใหญ่กลมกลืนกันอยู่ในวรรณะเย็น(Cool Tone)

เอกภาพ มีความกลมกลืนกันของสีและรูปทรง

ชั้นตีความ ความสงบใน 3จังหวัดภาคใต้จะเกิดขึ้นได้เพราะ ความสามัคคี ความศรัทธาในศาสนาที่ตนนับถือ รักการศึกษาและไม่หาความสันติสุข



ภาพประกอบที่ 50 ชารินี วาสารี "ได้ร่มเย็น30"สีโปสเตอร์

ชั้นบรรยายในภาพประกอบด้วยวงกลมที่ประกอบขึ้นด้วยมือจับต่อกันไป ภายในเป็นภาพลายเส้นของหนุ่มสาว จากหลังเป็นธงชาติไทย ด้านล่างเป็นริ้วธงชาติไทยสองผืนตรงกลางเป็นภาพต้นไม้ของสันติสุขที่จะเกิดดอกออกผลเป็นนกซึ่งเป็นสัญลักษณ์แทนความสงบสุข จากหลังเป็นภาพของอนุสาวรีย์ประชาธิปไตย มัสยิดแทนศาสนาอิสลาม กางเขนแทนคริสต์ศาสนา และวัดวาอารามแทนพุทธศาสนา

ชั้นวิเคราะห์

ความสมดุล สมดุลแบบสองข้างไม่เหมือนกัน (Asymmetrical Balance)

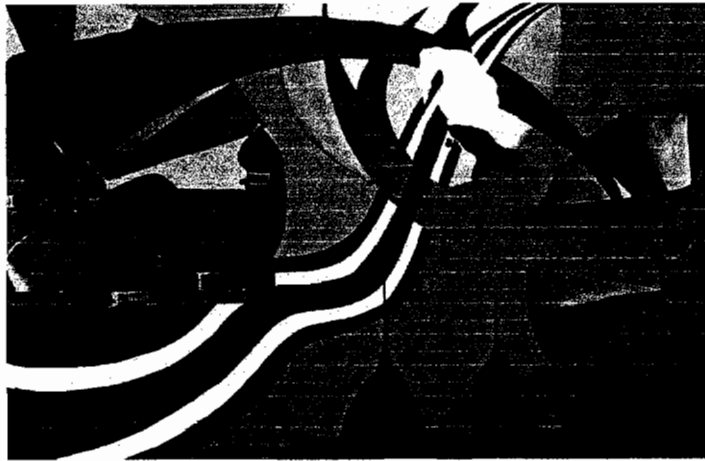
จุดเด่น ภาพลายเส้นของหนุ่มสาว

ความกลมกลืน/ความตัดกัน สีส่วนใหญ่กลมกลืนกันอยู่ในวรรณะเย็น(Cool Tone)

เอกภาพ มีความกลมกลืนกันของสีและรูปทรง

ชั้นตีความ ความสงบใน 3จังหวัดภาคใต้จะเกิดขึ้นได้เพราะ มีความสามัคคี ใฝ่หาความสันติสุข

มีความศรัทธาในประชาธิปไตยและศาสนาที่ตนนับถือ



ภาพประกอบที่ 51 นูรีฮัน ยูโซะ "ได้ร่วมเย็น31" สีโปสเตอร์

ชั้นบรรยายในภาพประกอบด้วยซ้ายมือเป็นมัสยิดที่มีเงาของคนกำลังละหมาดแทนศาสนาอิสลาม ตรงข้ามด้านขวามือเป็นภาพเจดีย์ซึ่งเป็นเงาของพระพุทธรูปแทนพุทธศาสนา ชั้นกลางด้วยธงชาติไทยและแผนที่ของสามจังหวัดชายแดนใต้

ชั้นวิเคราะห์

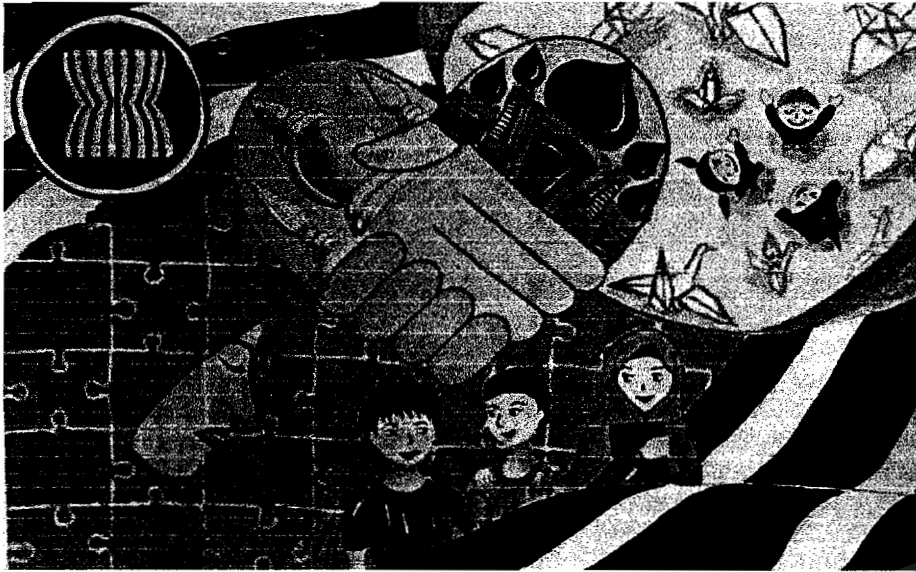
ความสมดุล สมดุลแบบสองข้างไม่เหมือนกัน (Asymmetrical Balance)

จุดเด่น ธงชาติไทยที่ชั้นกลาง

ความกลมกลืน/ความตัดกัน สีส่วนใหญ่กลมกลืนกันอยู่ในวรรณะเย็น (Cool Tone)

เอกภาพ มีความกลมกลืนกันของสีและรูปทรง

ชั้นตีความ ความสงบใน 3 จังหวัดภาคใต้จะเกิดขึ้นได้เพราะ มีความศรัทธาในและศาสนาที่ตนนับถือ และมีความรักชาติ



ภาพประกอบที่ 52 เรียม เจ๊ะแว "ได้ร่วมเย็น 32" สีโปสเตอร์

ชั้นบรรยาย ในภาพประกอบด้วยเครื่องหมายประชาคมอาเซียนอยู่ด้านซ้าย ตรงกลางเป็นรูปหัวใจที่มีมือจับกัน โดยมีฉากหลังเป็นมัสยิดแทนศาสนาอิสลามและเจดีย์แทนพุทธศาสนา มุมขวาบนเป็นภาพนกกระดาศแทนความสันติสุข ฉากหลังเป็น jigsaw ของภาพธงชาติไทยและหญิงสาวชาวมุสลิมกำลังละหมาดหน้าเด็กชายหญิงหลากหลายเชื้อชาติ

ชั้นวิเคราะห์

ความสมดุล สมดุลแบบสองข้างไม่เหมือนกัน (Asymmetrical Balance)

จุดเด่น รูปหัวใจที่มีมือจับกัน โดยมีฉากหลังเป็นมัสยิดและเจดีย์

ความกลมกลืน/ความตัดกัน สีส่วนใหญ่กลมกลืนกันอยู่ในวรรณะเย็น (Cool Tone)

เอกภาพ มีความกลมกลืนกันของสีและรูปทรง

ชั้นตีความ ความสงบใน 3 จังหวัดภาคใต้จะเกิดขึ้นได้เพราะ มีความศรัทธาในและศาสนาที่ตนนับถือ
ไฝหาสันติสุขและรักชาติ



ภาพประกอบที่ 53 วันชารีนา มะแซ"ได้ร่วมเย็น33"สีโปสเตอร์

ชั้นบรรยายในภาพประกอบด้วยพระฉายาลักษณ์ของในหลวงที่ล้อมกรอบด้วยธงชาติไทย เบื้องหลังเป็นภาพวิถีชีวิตของคนไทยได้แก่การแข่งขันนกกรงหัวจุกและการใช้วิถีชีวิตร่วมกัน

ชั้นวิเคราะห์

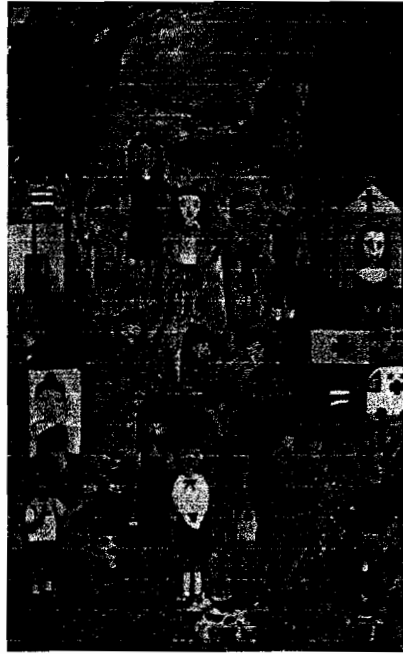
ความสมดุล สมดุลแบบสองข้างไม่เหมือนกัน (Asymmetrical Balance)

จุดเด่น พระฉายาลักษณ์ของในหลวง

ความกลมกลืน/ความตัดกัน สีส่วนใหญ่กลมกลืนกันอยู่ในวรรณะเย็น(Cool Tone)

เอกภาพ มีความกลมกลืนกันของสีและรูปทรง

ชั้นตีความ ความสงบใน 3จังหวัดภาคใต้จะเกิดขึ้นได้เพราะพระบารมีของในหลวง รักวิถีชีวิตของชาวใต้



ภาพประกอบที่ 54 ศุภสุดา ศรีสุโร "ได้ร่มเย็น34" สีโปสเตอร์

ชั้นบรรยายในภาพประกอบด้วยเปลวไฟทั้งมุมบนซ้ายและขวา ตรงกลางเป็นภาพรดถังต่ำลงมาเป็นภาพครูกับนักเรียน เด็กสาวถือตะกร้ากับคนแก่ เด็กนั่งบนหลังยีราฟ เด็กชายหญิงกำลังนั่งเล่นอยู่รอบสระน้ำ ภาพพ่อแม่พาลูกไปโรงเรียน ด้านล่างเป็นภาพเด็กกำลังจูงสุนัขและเด็กคนหนึ่งกำลังรับของเล่นจากทหาร ในเครื่องแบบที่มีอาวุธ ขอบด้านซ้ายขวาประกอบด้วยภาพโรงเรียน วัดวาอาราม โบสถ์และโรงพยาบาล

ชั้นวิเคราะห์

ความสมดุล สมดุลแบบสองข้างไม่เหมือนกัน (Asymmetrical Balance)

จุดเด่น ภาพพ่อแม่พาเด็กไปโรงเรียนซึ่งอยู่ด้านหน้า

ความกลมกลืน/ความตัดกัน สีส่วนใหญ่กลมกลืนกันอยู่ในวรรณะเย็น(Cool Tone)

เอกภาพ มีความกลมกลืนกันของสีและรูปทรง

ชั้นตีความ ความสงบใน 3จังหวัดภาคใต้จะเกิดขึ้นได้เพราะ การศึกษา มีความศรัทธาในและศาสนา ที่ตนนับถือ และใฝ่หาสันติสุข



ภาพประกอบที่ 55 ปุณฺณพัฒน์ ทองเรือง "ได้ร่มเย็น35" สีโปสเตอร์

ชั้นบรรยาย ในภาพประกอบด้วยรอยแตกของพื้นดินเสมือนการทำร้ายทำลายกัน แต่ก็ยังมีเด็กสองคนกำลังยืนยิ้มอยู่ตรงกลางภาพ

ชั้นวิเคราะห์

ความสมดุล สมดุลแบบสองข้างไม่เหมือนกัน (Asymmetrical Balance)

จุดเด่น ภาพเด็กสองคนกำลังยิ้ม

ความกลมกลืน/ความตัดกัน สีส่วนใหญ่กลมกลืนกันอยู่ในวรรณะเย็น(Cool Tone)

เอกภาพ มีความกลมกลืนกันของสีและรูปทรง

ชั้นตีความ ความสงบใน 3จังหวัดภาคใต้จะเกิดขึ้นได้เพราะประชาชนไม่หาสันติสุข ถึงแม้แผ่นดินนี้กำลังแตกแยก แต่ลึกๆยังมีรอยยิ้มหรือความหวังอยู่



ภาพประกอบที่ 56 อามีน่า อริยะพงศ์พันธุ์"ได้ร่วมเย็น36"สีโปสเตอร์

ชั้นบรรยาย ในภาพประกอบด้วยพระฉายาลักษณ์ของในหลวงด้านบน จากหลังธงชาติไทย ด้ายซ้ายมือ เป็นภาพแผนที่ของสามจังหวัดภาคใต้ด้านขวาเป็นภาพมัสยิดแทนศาสนาอิสลาม ภาพพระกำลัง บิดนทบาทแทนพิธีกรรมทางศาสนาพุทธ ตรงข้ามกับอีกด้านที่เป็นภาพหนุ่มไทยมุสลิมกับไทยพุทธกำลังยืนคุยปรึกษากัน อย่างเป็นมิตร

ชั้นวิเคราะห์

ความสมดุล สมดุลแบบสองข้างไม่เหมือนกัน (Assymmetrical Balance)

จุดเด่น พระฉายาลักษณ์ของในหลวง

ความกลมกลืน/ความตัดกัน สีส่วนใหญ่กลมกลืนกันอยู่ในวรรณะเย็น(Cool Tone)

เอกภาพ มีความกลมกลืนกันของสีและรูปทรง

ชั้นตีความ ความสงบใน 3จังหวัดภาคใต้จะเกิดขึ้นได้เพราะพระบารมีของในหลวง ความสามัคคี ความศรัทธาในศาสนาที่ตนนับถือ รักษาติและจิตใจใฝ่หาสันติสุข



ภาพประกอบที่ 57 โขเพีย เจ๊ะหะ "ได้ร่มเย็น 37" สีโปสเตอร์

ชั้นบรรทัดในภาพประกอบด้วยอักษร"ภปร"อยู่ด้านตรงกลางด้านบน ใกล้ธงชาติไทยผืนใหญ่ ภาพของหมู่บ้านที่ประกอบด้วยมัสยิดแทนศาสนาอิสลาม โบสถ์แทนคริสตศาสนา เจดีย์แทนพุทธศาสนา ภาพของหนุ่มสาวไทยพุทธและไทยมุสลิมอยู่ร่วมกันอย่างเป็นมิตร นกพิราบขาวแทนความสันติสุขบินเหนือหมู่บ้าน

ชั้นวิเคราะห์

ความสมดุล สมดุลแบบสองข้างไม่เหมือนกัน (Assymmetrical Balance)

จุดเด่น อักษร"ภปร"และธงชาติไทย

ความกลมกลืน/ความตัดกัน สีส่วนใหญ่กลมกลืนกันอยู่ในวรรณะเย็น(Cool Tone)

เอกภาพ มีความกลมกลืนกันของสีและรูปทรง

ชั้นตีความ ความสงบใน 3จังหวัดภาคใต้จะเกิดขึ้นได้เพราะพระบารมีของในหลวง รักษาติ รักความสามัคคี มีความศรัทธาในศาสนาที่ตนนับถือ จิตใจใฝ่หาสันติสุข



ภาพประกอบที่ 58 อาเตีย มะรานอ"ได้ร่วมเย็น38"สีโปสเตอร์

ชั้นบรรยายในภาพประกอบด้วย jiksaw แปะคจีนประกอบด้วยชั้นที่หนึ่งเป็นภาพธงชาติไทย ชั้นที่สองเป็นภาพมัสยิดแทนศาสนาอิสลาม ชั้นที่สามเป็นภาพเจดีย์แทนพุทธศาสนา ชั้นที่ใหญ่ที่สุดเป็นภาพผู้คนหลากหลายเชื้อชาติอยู่ร่วมกัน ชั้นที่ห้าเป็นภาพวัดจีนในพุทธศาสนา ชั้นที่หกเป็นภาพมือหลายมือที่จับกันแน่น ชั้นที่เจ็ดเป็นภาพวงสี่เหลี่ยมแทนพระเจ้าแผ่นดิน ชั้นสุดท้ายเป็นภาพของผลของการสามัคคีช่วยกันดึงเชือกได้ jiksaw แต่ละชั้นสัมพันธ์กันด้วยวิธธงชาติไทย

ชั้นวิเคราะห์

ความสมดุล สมดุลแบบสองข้างไม่เหมือนกัน (Assymetrical Balance)

จุดเด่น jiksaw ชั้นที่ใหญ่ที่สุดเป็นภาพผู้คนหลากหลายเชื้อชาติอยู่ร่วมกัน

ความกลมกลืน/ความตัดกัน สีส่วนใหญ่กลมกลืนกันอยู่ในวรรณะเย็น(Cool Tone)

เอกภาพ มีความกลมกลืนกันของสีและรูปทรง

ชั้นตีความ ความสงบใน 3จังหวัดภาคใต้จะเกิดขึ้นได้เพราะพระบารมีของในหลวง รักษาติ รักความสามัคคี มีความศรัทธาในศาสนาที่ตนนับถือ จิตใจใฝ่หาสันติสุข



ภาพประกอบที่ 59 ฮานีฟ มาลีลาเตะ "ได้ร่วมเย็น39"สีโปสเตอร์

ชั้นบรรยายในภาพประกอบด้วยธงชาติไทยสองผืน มีนกพิราบขาวแทนสันติสุขเกาะอยู่บนต้นไม้แห่งชาติไทย มีฝูงนกแห่งสันติสุขบินลัดไปทางมุขขวา มีฉากหลังเป็นแผนที่ของสามจังหวัดชายแดนใต้ ด้านล่างมีลวดหนามที่มดเล็กๆสามสี่ตัวกำลังพยายามยกเครื่องหมายเสรีภาพให้สูงขึ้น

ชั้นวิเคราะห์

ความสมดุล สมดุลแบบสองข้างไม่เหมือนกัน (Assymmetrical Balance)

จุดเด่น ต้นไม้แห่งชาติไทยที่ประกอบด้วยลวดหนาม นกแห่งสันติสุข และธงชาติไทย

ความกลมกลืน/ความตัดกัน สีส่วนใหญ่กลมกลืนกันอยู่ในวรรณะเย็น(Cool Tone)

เอกภาพ มีความกลมกลืนกันของสีและรูปทรง

ชั้นตีความ ความสงบใน 3จังหวัดภาคใต้จะเกิดขึ้นได้เพราะความรักชาติ รักความสามัคคี มีจิตใจใฝ่หาสันติสุข



ภาพประกอบที่ 60 เกศริน เกบุตร"ได้ร่วมเย็น40"สีโปสเตอร์

ชั้นบรรยายในภาพประกอบด้วยใบหน้าของเด็กมุสลิมสามคนที่มีรั้วธงชาติไทยเป็นฉากหลัง ด้านมุมขวาเป็นสัญลักษณ์"ภปร" ต่ำลงมาด้านซ้ายเป็นวัดวาอารามแทนพุทธศาสนา ตรงกลางเป็นภาพโบสถ์แทนคริสต์ศาสนา ด้านขวาเป็นภาพมัสยิดกลางปัตตานีและมัสยิดกรือเซะแทนศาสนาอิสลาม ด้านล่างเป็นภาพของความสุขที่ผู้คนอยู่ร่วมกันอย่างสันติสุข

ชั้นวิเคราะห์

ความสมดุล สมดุลแบบสองข้างไม่เหมือนกัน (Asymmetrical Balance)

จุดเด่น ใบหน้าของเด็กมุสลิมสามคน

ความกลมกลืน/ความตัดกัน สีส่วนใหญ่กลมกลืนกันอยู่ในวรรณะเย็น(Cool Tone)

เอกภาพ มีความกลมกลืนกันของสีและรูปทรง

ชั้นตีความ ความสงบใน 3จังหวัดภาคใต้จะเกิดขึ้นได้เพราะพระบารมีของในหลวง รักษาติ รักความสามัคคี มีความศรัทธาในศาสนาที่ตนนับถือ จิตใจใฝ่หาสันติสุข



ภาพประกอบที่ 61 จามจรี อนันตกุล "ได้ร่วมเย็น41"สีโปสเตอร์

ชั้นบรรยาย ในภาพประกอบด้วยแถบธงชาติไทยขดเป็นก้นหอย โดยมีภาพต่างๆบรรจุอยู่เช่นภาพประชาชนกำลังกราบไหว้ในหลวง ภาพลูกโลกแทนความเป็นโลกาภิวัตน์ พระแทนพุทธศาสนา ตาซึ่งแทนความยุติธรรม ภาพทรงนก ภาพเรือกอกและแทนศิลปวัฒนธรรมพื้นบ้าน ภาพศูนย์การศึกษาอิสลาม แทนการศึกษา ด้านล่างเป็นภาพคนหลากหลายอาชีพจับมือกันด้วยความเป็นมิตร

ชั้นวิเคราะห์

ความสมดุล สมดุลแบบสองข้างไม่เหมือนกัน (Asymmetrical Balance)

จุดเด่น ธงชาติไทยที่เป็นขดหอยอยู่ด้านบน

ความกลมกลืน/ความตัดกัน สีส่วนใหญ่กลมกลืนกันอยู่ในวรรณะเย็น(Cool Tone)

เอกภาพ มีความกลมกลืนกันของสีและรูปทรง

ชั้นตีความ ความสงบใน 3จังหวัดภาคใต้จะเกิดขึ้นได้เพราะพระบารมีของในหลวง รักวิถีชีวิตภาคใต้ รักความสามัคคี รักการศึกษา มีความศรัทธาในศาสนาที่ตนนับถือและจิตใจไม่หาสันติสุข



ภาพประกอบที่ 62 อุไรพร แซงเภา "ได้ร่วมเย็น42"สีโปสเตอร์

ชั้นบรรยายในภาพประกอบด้วยตัวอักษร "รักในหลวง" พานรัฐธรรมนูญ เครื่องหมายของศาสนาพุทธ คริสต์ อิสลาม ผู้คนหลากหลายเชื้อชาติกำลังจับขอบธงชาติไทยผืนใหญ่

ชั้นวิเคราะห์

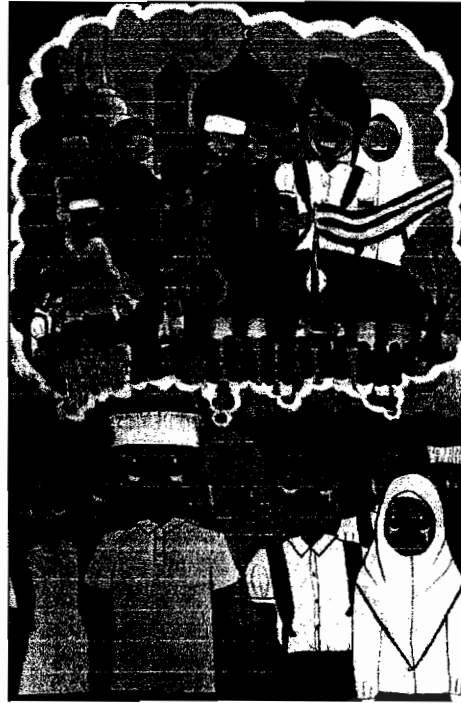
ความสมดุล สมดุลแบบสองข้างไม่เหมือนกัน (Asymmetrical Balance)

จุดเด่น ธงชาติไทยที่อยู่ตรงกลาง

ความกลมกลืน/ความตัดกัน สีส่วนใหญ่กลมกลืนกันอยู่ในวรรณะเย็น(Cool Tone)

เอกภาพ มีความกลมกลืนกันของสีและรูปทรง

ชั้นตีความ ความสงบใน 3จังหวัดภาคใต้จะเกิดขึ้นได้เพราะพระบารมีของในหลวง รักความสามัคคี รักชาติ มีความศรัทธาในศาสนาที่ตนนับถือและจิตใจใฝ่หาสันติสุข



ภาพประกอบที่ 63 โรสนี เลี้ยวอี้ตา "ได้ร่วมเย็น43"สีโปสเตอร์

ชั้นบรรยายในภาพประกอบด้วยความไฝ่ฝันของเยาวชนในสามจังหวัดชายแดนใต้ ที่อยากเห็นสันติสุขที่เกิดจากความสามัคคีของชนในชาติ มีความศรัทธาในศาสนาที่ตนนับถือ มีการศึกษาที่มีคุณภาพ

ชั้นวิเคราะห์

ความสมดุล สมดุลแบบสองข้างไม่เหมือนกัน (Assymmetrical Balance)

จุดเด่น เยาวชนของสามจังหวัดชายแดนใต้ที่ยืนอยู่ด้านหน้า

ความกลมกลืน/ความตัดกัน สีส่วนใหญ่กลมกลืนกันอยู่ในวรรณะเย็น(Cool Tone)

เอกภาพ มีความกลมกลืนกันของสีและรูปทรง

ชั้นตีความ ความสงบใน 3จังหวัดภาคใต้จะเกิดขึ้นได้เพราะความรักสามัคคี รักการศึกษา มีความศรัทธาในศาสนาที่ตนนับถือและจิตใจใฝ่หาสันติสุข



ภาพประกอบที่ 64 เอมีมีสตูรา นูรี“ได้ร่วมเย็น44”สีโปสเตอร์

ชั้นบรรยายในภาพประกอบด้วยประชาชนในสามจังหวัดชายแดนใต้วิ่งแบกธงชาติไทยรณรงค์หาสันติสุข
ไปด้วยกัน ฉากหลังเป็นภาพของความสงบของการมีความศรัทธาในศาสนาที่ตนนับถือ และการอยู่
ด้วยกันอย่างเอื้ออาทร

ชั้นวิเคราะห์

ความสมดุล สมดุลแบบสองข้างไม่เหมือนกัน (Asymmetrical Balance)

จุดเด่น คนในสามจังหวัดชายแดนใต้กำลังถือธงชาติไทยวิ่งไปในทิศทางเดียวกัน

ความกลมกลืน/ความตัดกัน สีส่วนใหญ่กลมกลืนกันอยู่ในวรรณะเย็น(Cool Tone)

เอกภาพ มีความกลมกลืนกันของสีและรูปทรง

ชั้นตีความ ความสงบใน 3จังหวัดภาคใต้จะเกิดขึ้นได้เพราะรักความสามัคคี มีความศรัทธาใน
ศาสนาที่ตนนับถือและจิตใจไม่หาสันติสุข



ภาพประกอบที่ 65 สนั่น รัตนพรหม "ได้ร่วมเย็น45" สีโปสเตอร์

ชั้นบรรยากาศในภาพประกอบด้วยมือแห่งความสามัคคีช่วยกันจับเชือกเพื่อเป็นกรอบของประชาชน หลากหลายอาชีพต่างยิ้มแย้มแจ่มใสอย่างมีความสุข บนฉากหลังที่เป็นผืนธงไทยที่มีพระฉายาลักษณ์ของ ในหลวงอยู่ตรงกลางบนสุด ล้อมรอบด้วยนกพิราบขาวซึ่งเป็นสัญลักษณ์ของสันติภาพ วัด มัสยิด แทน ความเชื่อในศาสนา

ชั้นวิเคราะห์

ความสมดุล สมดุลแบบสองข้างไม่เหมือนกัน (Asymmetrical Balance)

จุดเด่น พระฉายาลักษณ์ของในหลวงที่อยู่ตรงกลางด้านบน

ความกลมกลืน/ความตัดกัน สีส่วนใหญ่กลมกลืนกันอยู่ในวรรณะร้อน(Warm Tone)

เอกภาพ มีความกลมกลืนกันของสีและรูปทรง

ชั้นตีความ ความสงบใน 3จังหวัดภาคใต้จะเกิดขึ้นได้เพราะพระบารมีของในหลวง รักความสามัคคี มีความศรัทธาในศาสนาที่ตนนับถือและจิตใจใฝ่หาสันติสุข



ภาพประกอบที่ 66 นรวิรี สาแผล"ได้ร่วมเย็น46"สิปสเตอร์

ชั้นบรรยายในภาพประกอบด้วยแถบธงชาติไทยพาดจากมุมขวาบนเฉียงมาด้านซ้าย โดยมีภาพต่างๆ บรรจุอยู่กรอบภาพสี่เหลี่ยม เป็นภาพที่แสดงออกในเรื่องความรักและสักการะในหลวง วัดมัสยิดแทน ศาสนาของตนที่นับถือ ความเชื่ออาหารด้วยการให้และภาพศูนย์การศึกษาอิสลามแทนการศึกษา

ชั้นวิเคราะห์

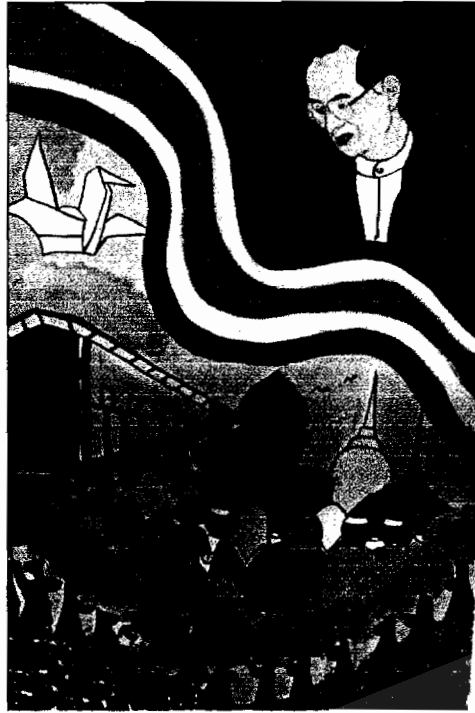
ความสมดุล สมดุลแบบสองข้างไม่เหมือนกัน (Asymmetrical Balance)

จุดเด่น ธงชาติไทยที่ห้อยลงมาจากด้านบน

ความกลมกลืน/ความตัดกัน สีส่วนใหญ่กลมกลืนกันอยู่ในวรรณะเย็น(Cool Tone)

เอกภาพ มีความกลมกลืนกันของสีและรูปทรง

ชั้นตีความ ความสงบใน 3จังหวัดภาคใต้จะเกิดขึ้นได้เพราะพระบารมีของในหลวง รักความสามัคคี รักการศึกษา มีความศรัทธาในศาสนาที่ตนนับถือและจิตใจไม่หาสันติสุข



ภาพประกอบที่ 67 มารู้จัก คาโตะ“ได้ร่วมเย็น47”สีโปสเตอร์

ชั้นบรรยายในภาพประกอบด้วยแถบธงชาติไทย ด้านขวาเป็นพระฉายาลักษณ์ของในหลวงบนพื้นสีแดง นกกระดาษแทนสันติภาพ วัดและมัสยิดแทนความอิสระในการนับถือศาสนา ด้านล่างเป็นภาพคนหลากหลายอาชีพยืนอยู่หน้าวัดและมัสยิดที่ตนนับถือ ด้านล่างแสดงถึงความอิสระในการประกอบอาชีพ โดยเฉพาะการกรีดยาง

ชั้นวิเคราะห์

ความสมดุล สมดุลแบบสองข้างไม่เหมือนกัน (Asymmetrical Balance)

จุดเด่น ธงชาติไทยที่เป็นชดหอยอยู่ด้านบน

ความกลมกลืน/ความตัดกัน สีส่วนใหญ่กลมกลืนกันอยู่ในวรรณะเย็น(Cool Tone)

เอกภาพ มีความกลมกลืนกันของสีและรูปทรง

ชั้นตีความ ความสงบใน 3จังหวัดภาคใต้จะเกิดขึ้นได้เพราะพระบารมีของในหลวง รักความสามัคคี มีความศรัทธาในศาสนาที่ตนนับถือและจิตใจไม่หาสันติสุข



ภาพประกอบที่ 68 เอมีมีตตรา ปีรุ "ได้ร่วมเย็น48"สีโปสเตอร์

ชั้นบรรยากาศในภาพประกอบด้วยภาพของหญิงสาวกำลังอยู่ในอาคารโคกเค็ร่า ที่มีฉากหลังประกอบด้วย นกกระดาศแทนสันติสุข ธงชาติไทยแทนการรักชาติ ด้านล่างเป็นวัดวาอารามและมัสยิดแทนศาสนาที่นับถือ มีหยดแดงเหมือนเลือดแทนความไม่สงบในภาคใต้

ชั้นวิเคราะห์

ความสมดุล สมดุลแบบสองข้างไม่เหมือนกัน (Asymmetrical Balance)

จุดเด่น หญิงสาวที่อยู่ในอาคารโคกเค็ร่า

ความกลมกลืน/ความตัดกัน สีส่วนใหญ่กลมกลืนกันอยู่ในวรรณะร้อน(Warm Tone)

เอกภาพ มีความกลมกลืนกันของสีและรูปทรง

ชั้นตีความ ความสงบใน 3จังหวัดภาคใต้จะเกิดขึ้นได้เพราะประชาชนรักความสามัคคี มีความศรัทธาในศาสนาที่ตนนับถือและจิตใจไม่หาสันติสุข



ภาพประกอบที่ 69 ฮาวา ย่า"ได้ร่วมเย็น49"สีโปสเตอร์

ชั้นบรรยายในภาพประกอบด้วยทุกคนในสามจังหวัดชายแดนภาคได้รักความสามัคคี ชูธงชาติไทยและ
เจ็ดขุนภีราบขาวเครื่องหมายของสันติสุข

ชั้นวิเคราะห์

ความสมดุล สมดุลแบบสองข้างไม่เหมือนกัน (Asymmetrical Balance)

จุดเด่น นกพิราบขาวอยู่ด้านบน

ความกลมกลืน/ความตัดกัน สีส่วนใหญ่กลมกลืนกันอยู่ในวรรณะเย็น(Cool Tone)

เอกภาพ มีความกลมกลืนกันของสีและรูปทรง

ชั้นตีความ ความสงบใน 3จังหวัดภาคใต้จะเกิดขึ้นได้เพราะ รักความสามัคคีและจิตใจใฝ่หาสันติสุข



ภาพประกอบที่ 70 ชูไลมาน เจ๊ะโต "ได้ร่มเย็น50"สีโปสเตอร์

ชั้นบรรยาย ในภาพประกอบด้วยแถบธงชาติไทยยาวม้วนทับกันเป็นรูปทรงของหัวใจ ภายในรูปทรงหัวใจ ปรากฏพระฉายาลักษณ์ของในหลวงกับพระราชินีฯ ด้านขวาเป็นชาวบ้านกำลังโบกธงชาติไทยด้วยความยินดี ด้านซ้ายเป็นภาพแสดงความอิสระในการนับถือศาสนา ภาพตำรวจ ทหารแทนความต้องการความปลอดภัยในพื้นที่

ชั้นวิเคราะห์

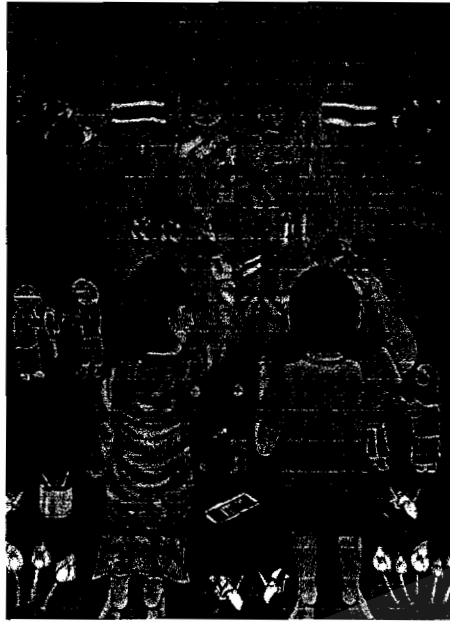
ความสมดุล สมดุลแบบสองข้างไม่เหมือนกัน (Asymmetrical Balance)

จุดเด่น ธงชาติไทยที่เป็นขดม้วนเป็นรูปหัวใจ

ความกลมกลืน/ความตัดกัน สีส่วนใหญ่กลมกลืนกันอยู่ในวรรณะเย็น(Cool Tone)

เอกภาพ มีความกลมกลืนกันของสีและรูปทรง

ชั้นตีความ ความสงบใน 3จังหวัดภาคใต้จะเกิดขึ้นได้เพราะพระบารมีของในหลวง รักความสามัคคี มีความศรัทธาในศาสนาที่ตนนับถือและจิตใจใฝ่หาสันติสุข



ภาพประกอบที่ 71 วรรณศา สมหมาย "ได้ร่วมเย็น51"สีโปสเตอร์

ชั้นบรรยายในภาพประกอบด้วยเด็กไทยพุทธและมุสลิมร่วมกันเขียนจิตรกรรมฝาผนังถึงสิ่งที่เขาต้องการร่วมกัน เหนืออื่นใดเขาคิดว่าความสงบจะเกิดขึ้นได้เพราะบารมีของในหลวงและราชินี ธงชาติไทยแทนความรักชาติ วัดวาอารามและมัสยิดแทนความอิสระในการนับถือศาสนา โรงเรียนแทนความเจริญของกลุ่มชน ดอกบัวและนกกระดาดแทนสันติภาพที่ใฝ่หา

ชั้นวิเคราะห์

ความสมดุล สมดุลแบบสองข้างไม่เหมือนกัน (Assymmetrical Balance)

จุดเด่น เด็กไทยพุทธและมุสลิมที่กำลังวาดภาพจิตรกรรมฝาผนัง

ความกลมกลืน/ความตัดกัน สีส่วนใหญ่กลมกลืนกันอยู่ในวรรณะเย็น(Cool Tone)

เอกภาพ มีความกลมกลืนกันของสีและรูปทรง

ชั้นตีความ ความสงบใน 3จังหวัดภาคใต้จะเกิดขึ้นได้เพราะพระบารมีของในหลวง รักความสามัคคี รักการศึกษา มีความศรัทธาในศาสนาที่ตนนับถือและจิตใจใฝ่หาสันติสุข



ภาพประกอบที่ 72 อรณัฐ มากเกลี้ยง "ได้ร่มเย็น52" สีโปสเตอร์

ชั้นบรรยาย ในภาพประกอบด้วยเด็กไทยพุทธและมุสลิมสี่คนกำลังใช้เชือกดึง "ต้นไม้แห่งความสุขของภาคใต้" ที่ลำต้นเป็นภาพของความอิสระในการนับถือศาสนาและภาพของหัวเรือกอและซึ่งแทนศิลปวัฒนธรรมของแดนใต้ ใบของต้นไม้จะเป็นธงชาติไทย ต้นไม้ที่กำลังจะตกเหวที่เป็นเปลวเพลิงของการก่อการร้าย

ชั้นวิเคราะห์

ความสมดุล สมดุลแบบสองข้างไม่เหมือนกัน (Asymmetrical Balance)

จุดเด่น "ต้นไม้แห่งความสุขของภาคใต้"

ความกลมกลืน/ความตัดกัน สีส่วนใหญ่กลมกลืนกันอยู่ในวรรณะเย็น (Cool Tone)

เอกภาพ มีความกลมกลืนกันของสีและรูปทรง

ชั้นตีความ ความสงบใน 3 จังหวัดภาคใต้จะเกิดขึ้นได้เพราะความสามัคคี หลีกเลียงจากการก่อการร้ายรักวิถีชีวิตภาคใต้ภาคใต้ มีอิสระในการนับถือศาสนาและมีจิตใจไม่หาสันติสุข



ภาพประกอบที่ 73 สุชาดา สัญญากิจ "ได้ร่วมเย็น53" สีสโปลสเตอร์

ชั้นบรรยาย ในภาพประกอบด้วยชาวจังหวัดชายแดนใต้หลากหลายอาชีพปล่อยนกพิราบขาวและนกกระดาษซึ่งแทนสันติสุขที่เขาเรียกหา โดยนกพิราบขาวบินตรงไปยังหัวใจที่เป็นลวดลายของธงชาติไทยที่อยู่ด้านบน จากหลังเป็นภาพวัดวาอารามและมีสัญลักษณ์ซึ่งแทนความอิสระเสรีในการนับถือศาสนา ภาพทั้งหมดขนานไปด้วยต้นยางพาราซึ่งเป็นพืชเศรษฐกิจของภาคใต้

ชั้นวิเคราะห์

ความสมดุล สมดุลแบบสองข้างไม่เหมือนกัน (Assymmetrical Balance)

จุดเด่น ธงชาติไทยที่เป็นรูปทรงหัวใจ

ความกลมกลืน/ความตัดกัน สีส่วนใหญ่กลมกลืนกันอยู่ในวรรณะเย็น (Cool Tone)

เอกภาพ มีความกลมกลืนกันของสีและรูปทรง

ชั้นตีความ ความสงบใน 3 จังหวัดภาคใต้จะเกิดขึ้นได้เพราะความรักสามัคคี มีความศรัทธาในศาสนาที่ตนนับถือและจิตใจไม่หาสันติสุข มีอิสระในการประกอบอาชีพ



ภาพประกอบที่ 74 ธนภรณ์ สมจิตร"ได้ร่มเย็น54"สีโปสเตอร์

ชั้นบรรยายในภาพประกอบด้วยเด็กไทยพุทธและมุสลิมกำลังโบกธงชาติไทย โดยมีฉากหลังเป็นการละเล่นของเด็กทั้งไทยพุทธและมุสลิมด้านล่างด้วยความเป็นมิตรสนิทสนมกัน

ชั้นวิเคราะห์

ความสมดุล สมดุลแบบสองข้างไม่เหมือนกัน (Asymmetrical Balance)

จุดเด่น เด็กไทยพุทธที่โบกธงชาติไทยอยู่ด้านหน้า

ความกลมกลืน/ความตัดกัน สีส่วนใหญ่กลมกลืนกันอยู่ในวรรณะเย็น(Cool Tone)

เอกภาพ มีความกลมกลืนกันของสีและรูปทรง

ชั้นตีความ ความสงบใน 3จังหวัดภาคใต้จะเกิดขึ้นได้เพราะความรักสามัคคี และมีจิตใจไม่หาสันติสุข



ภาพประกอบที่ 75 ธาดานันท์ ฤทธิ์ไพโรจน์ “ได้ร่มเย็น55”สีโปสเตอร์

ชั้นบรรยายในภาพประกอบด้วยภาพของเด็กไทยพุทธและมุสลิมรับมอบกรงนกกรงหัวจุกซึ่งเป็นศิลปะวัฒนธรรมที่มีค่าอย่างหนึ่งของชาวไทยได้ ภาพประกอบเป็นภาพคนกำลังทำมาหากินโดยการกรีดยางและค้าขายอย่างอิสระเสรี

ชั้นวิเคราะห์

ความสมดุล สมดุลแบบสองข้างไม่เหมือนกัน (Asymmetrical Balance)

จุดเด่น เด็กไทยพุทธและมุสลิมรับมอบกรงนกกรงหัวจุก

ความกลมกลืน/ความตัดกัน สีส่วนใหญ่กลมกลืนกันอยู่ในวรรณะเย็น(Cool Tone)

เอกภาพ มีความกลมกลืนกันของสีและรูปทรง

ชั้นตีความ ความสงบใน 3จังหวัดภาคใต้จะเกิดขึ้นได้เพราะ รักวิถีชีวิตภาคใต้ รักความสามัคคี มีอิสระในการประกอบอาชีพและจิตใจใฝ่หาสันติสุข



ภาพประกอบที่ 76 ณัฐกานต์ มากเกลี้ยง "ได้ร่วมเย็น56"สีโปสเตอร์

ชั้นบรรยาย ในภาพประกอบด้วยเด็กไทยพุทธและมุสลิมสองคน ในมือของแต่ละคนมีธงชาติไทย กำลังเดินลงมาจากนกสันติภาพ โดยด้านบนมีอักษร "รักในหลวง" บนฉากหลังที่เป็นหัวใจสีเหลือง ด้านหลังของภาพเป็นวัดวาอารามและมีสัญลักษณ์ความอิสระในการนับถือศาสนา ด้านหน้าหนุ่มสาวทั้งไทยพุทธและมุสลิมกำลังร่วมฉลองด้วยการตีมน้ำจากถ้วยชาติไทยไปเดียวกัน

ชั้นวิเคราะห์

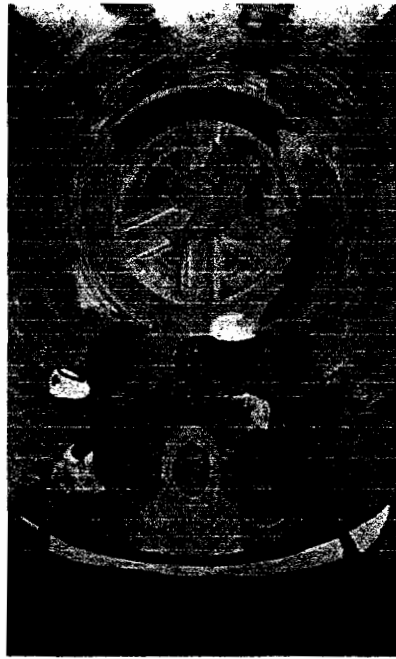
ความสมดุล สมดุลแบบสองข้างไม่เหมือนกัน (Asymmetrical Balance)

จุดเด่น เด็กไทยพุทธและมุสลิมสองคน ในมือของแต่ละคนมีธงชาติไทย กำลังเดินลงมาจากนกสันติภาพ

ความกลมกลืน/ความตัดกัน สีส่วนใหญ่กลมกลืนกันอยู่ในวรรณะเย็น(Cool Tone)

เอกภาพ มีความกลมกลืนกันของสีและรูปทรง

ชั้นตีความ ความสงบใน 3จังหวัดภาคใต้จะเกิดขึ้นได้เพราะ ความรักสามัคคี มีความศรัทธาในศาสนาที่ตนนับถือและจิตใจใฝ่หาสันติสุข



ภาพประกอบที่ 77 รัชนี แซ่กัง "ได้ร่วมเย็น57" สีโปสเตอร์

ชั้นบรรยาย ในภาพประกอบด้วยนกพิราบขาวบนเครื่องหมายสันติภาพ ด้านล่างเป็นบุคคลหลากหลายอาชีพนั่งอยู่ในเรือประเทศไทยลำเดียวกัน

ชั้นวิเคราะห์

ความสมดุล สมดุลแบบสองข้างไม่เหมือนกัน (Asymmetrical Balance)

จุดเด่น ธงชาติไทยที่เป็นชดหอยอยู่ด้านบน

ความกลมกลืน/ความตัดกัน สีส่วนใหญ่กลมกลืนกันอยู่ในวรรณะเย็น (Cool Tone)

เอกภาพ มีความกลมกลืนกันของสีและรูปทรง

ชั้นตีความ ความสงบใน 3 จังหวัดภาคใต้จะเกิดขึ้นได้เพราะความรักสามัคคี และจิตใจไม่หาสันติสุข



ภาพประกอบที่ 78 ภิมย์กร สมจิตร "ได้ร่วมเย็น58"สีโปสเตอร์

ชั้นบรรยายในภาพประกอบด้วยเด็กผู้หญิงทั้งไทยพุทธและมุสลิมกำลังดื่ม น้ำจากแก้วเดียวกัน โดยมีฉากหลังเป็นรูปหัวใจ นกกระดาด แกบธงชาติไทย และประชาชนหลากหลายอาชีพจับมือกันแสดงถึงความรักและสามัคคีและความเป็นมิตรต่อกัน

ชั้นวิเคราะห์

ความสมดุล สมดุลแบบสองข้างไม่เหมือนกัน (Asymmetrical Balance)

จุดเด่น เด็กผู้หญิงทั้งไทยพุทธและมุสลิมกำลังดื่ม น้ำจากแก้วเดียวกันซึ่งอยู่ด้านหน้า

ความกลมกลืน/ความตัดกัน สีส่วนใหญ่กลมกลืนกันอยู่ในวรรณะเย็น(Cool Tone)

เอกภาพ มีความกลมกลืนกันของสีและรูปทรง

ชั้นตีความ ความสงบใน 3จังหวัดภาคใต้จะเกิดขึ้นได้เพราะความรักสามัคคี รักชาติและมีจิตใจใฝ่หาสันติสุข



ภาพประกอบที่ 79 .พิชามณีย์ อินทรสกุล"ได้ร่มเย็น59"สีโปสเตอร์

ชั้นบรรยายในภาพประกอบด้วยหนุ่มมุสลิมกำลังนั่งอ่านข่าวสารในหนังสือพิมพ์ บนฉากหลังที่เป็นธงชาติไทย วัดวาอารามและมัสยิด ด้านหน้าเป็นภาพของประชาชนและทหารอยู่ด้วยกันอย่างสงบสุข

ชั้นวิเคราะห์

ความสมดุล สมดุลแบบสองข้างไม่เหมือนกัน (Assymmetrical Balance)

จุดเด่น ประชาชนและทหารที่อยู่ด้านหน้า

ความกลมกลืน/ความตัดกัน สีส่วนใหญ่กลมกลืนกันอยู่ในวรรณะเย็น(Cool Tone)

เอกภาพ มีความกลมกลืนกันของสีและรูปทรง

ชั้นตีความ ความสงบใน 3จังหวัดภาคใต้จะเกิดขึ้นได้เพราะความรักสามัคคี มีความศรัทธาในศาสนาที่ตนนับถือและจิตใจไม่หาสันติสุข



ภาพประกอบที่ 80 อาดัม สาคร์รัตน์ "ได้ร่วมเย็น60"สีโปสเตอร์

ชั้นบรรยาย ในภาพประกอบด้วยกลุ่มชนในสามจังหวัดชายแดนใต้กำลังรอนับกระดาศที่จะตกลงมาจากท้องฟ้า ด้านซ้ายเป็นภาพของวิถีชีวิตของชาวใต้อันได้แก่การแข่งขันนกเขาและการแข่งขันเรือกอลและด้านขวาเป็นภาพที่แสดงให้เห็นถึงความอิสระในการประกอบอาชีพอันได้แก่การกรีดยาง และการค้าขายตรงกลางเป็นภาพของแผนที่สามจังหวัดชายแดนใต้ ด้านล่างเป็นภาพของความสามัคคีของกลุ่มชนในสังคมทพหุวัฒนธรรม

ชั้นวิเคราะห์

ความสมดุล สมดุลแบบสองข้างไม่เหมือนกัน (Assymetrical Balance)

จุดเด่น แผนที่สามจังหวัดชายแดนใต้

ความกลมกลืน/ความตัดกัน สีส่วนใหญ่กลมกลืนกันอยู่ในวรรณะเย็น(Cool Tone)

เอกภาพ มีความกลมกลืนกันของสีและรูปทรง

ชั้นตีความ ความสงบใน 3จังหวัดภาคใต้จะเกิดขึ้นได้เพราะรักวิถีชีวิตภาคใต้ รักความสามัคคี และมีจิตใจที่ไฝ่หาสันติสุข

จากการวิเคราะห์พอสรุปได้ว่า

ชั้นบรรยาย เนื่องจากประชากรเป็นนักเรียนชั้นมัธยมศึกษาใน 3 จังหวัดภาคใต้ที่ทุกคนได้รับผลกระทบจากความไม่สงบในภาคใต้ จึงได้แสดงความคิดเห็นผ่านงานศิลปะในแง่มุมแตกต่างกัน ขึ้นอยู่กับประสบการณ์และความคิดเห็นของตนเอง

ชั้นวิเคราะห์

ความสมดุล ภาพส่วนใหญ่จัดภาพแบบสมดุลแบบสองข้างไม่เหมือนกัน (Asymmetrical Balance)

จุดเด่น ส่วนใหญ่เป็นธงชาติไทย

ความกลมกลืน/ความตัดกัน ภาพส่วนใหญ่สีกลมกลืนกันในวรรณะเย็น(Cool Tone)

เอกภาพ ภาพส่วนใหญ่มีเอกภาพเพราะมีความกลมกลืนกันของสีและรูปทรง

ชั้นตีความ ผลงานของนักเรียนมัธยมศึกษาใน 3 จังหวัดชายแดนใต้เชื่อว่าความสงบใน 3 จังหวัดภาคใต้จะเกิดขึ้นได้เพราะ

รักความสามัคคี (51 ชิ้น)

มีความศรัทธาในศาสนาที่ตนนับถือ (46 ชิ้น)

จิตใจใฝ่หาสันติสุข (36 ชิ้น)

พระบารมีของในหลวง (24 ชิ้น)

รักวิถีชีวิตภาคใต้ (13 ชิ้น)

และรักชาติ (11 ชิ้น)