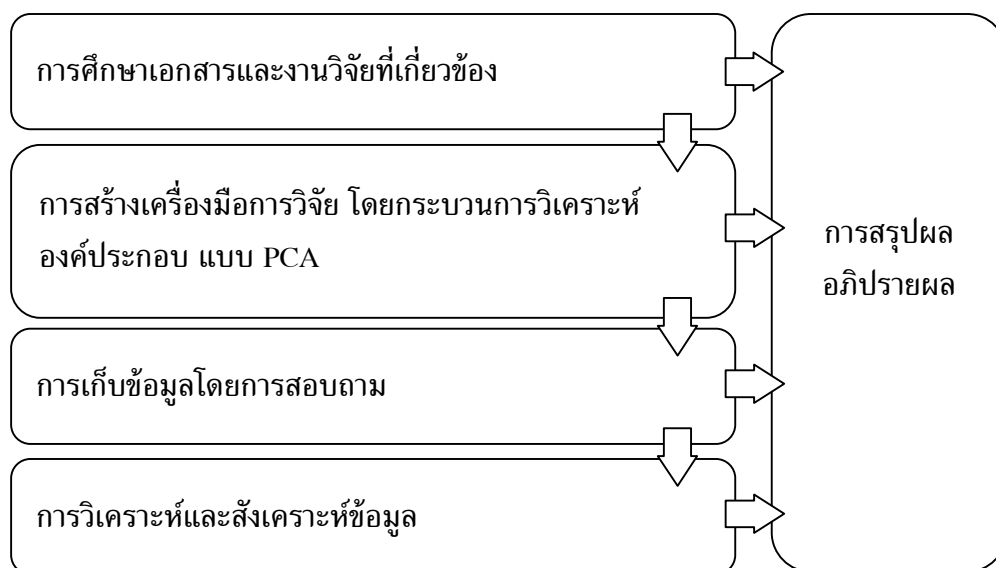


บทที่ 3

วิธีดำเนินการวิจัย

การดำเนินการวิจัย เรื่อง การบริหารโรงเรียนตามหลักการบริหารจัดการที่ดีในอิสลามของผู้บริหารโรงเรียนเอกชนสอนศาสนาอิสลามในจังหวัดนราธิวาส เป็นการวิจัยเชิงสำรวจ (Exploratory Research) เพื่อวิเคราะห์องค์ประกอบของหลักการบริหารจัดการที่ดีในอิสลามของผู้บริหารโรงเรียนเอกชนสอนศาสนาอิสลามในจังหวัดนราธิวาส โดยใช้เทคนิคการวิเคราะห์องค์ประกอบเชิงสำรวจ เพื่อนำไปใช้ในการศึกษาสภาพการบริหารโรงเรียนตามหลักการบริหารจัดการที่ดีในอิสลามของผู้บริหารโรงเรียนเอกชนสอนศาสนาอิสลามในจังหวัดนราธิวาส และเปรียบเทียบสภาพการบริหารโรงเรียนตามหลักการบริหารจัดการที่ดีในอิสลามของผู้บริหารโรงเรียนเอกชนสอนศาสนาอิสลามในจังหวัดนราธิวาส ผู้วิจัยได้ดำเนินการวิจัย โดยการศึกษาเอกสารและงานวิจัยที่เกี่ยวข้อง การสร้างเครื่องมือการวิจัย การสอบถามครั้งเดียวแบบภาคตัดขวาง (Cross Sectional Study) แล้วนำข้อมูลที่ได้มาวิเคราะห์สังเคราะห์ สรุป อภิปราย และเผยแพร่ ซึ่งผู้วิจัยได้ออกแบบวิธีดำเนินการวิจัยดังแผนภูมิที่ 3.1 ดังนี้



แผนภูมิที่ 2 วิธีดำเนินการวิจัย

3.1 ประชากรและกลุ่มตัวอย่าง

การวิจัยครั้งนี้ผู้วิจัยได้กำหนดประชากรและกลุ่มตัวอย่าง ดังต่อไปนี้

1.1 ประชากร

ผู้วิจัยได้กำหนดประชากรในการวิจัยครั้งนี้ คือ ครูผู้สอนโรงเรียนเอกชนสอนศาสนาอิสลามในจังหวัดนราธิวาส โดยมีโรงเรียนทั้งหมด 50 โรงเรียน มีประชากรรวมทั้งสิ้น 3,020 คน แบ่งออกตามขนาดของโรงเรียน ดังนี้ (สำนักงานการศึกษาเอกชนจังหวัดนราธิวาส, 2558)

1.1.1 โรงเรียนขนาดเล็ก จำนวน 27 โรงเรียน มีประชากร จำนวน 717 คน

1.1.2 โรงเรียนขนาดกลาง จำนวน 13 โรงเรียน มีประชากร จำนวน 817 คน

1.1.3 โรงเรียนขนาดใหญ่ จำนวน 10 โรงเรียน มีประชากร จำนวน 1,486 คน

1.2 กลุ่มตัวอย่าง

ผู้วิจัยได้กำหนดกลุ่มตัวอย่างในการวิจัยครั้งนี้ คือ ครูผู้สอนโรงเรียนเอกชนสอนศาสนาอิสลามในจังหวัดนราธิวาส จำนวน 531 คน ซึ่งแบ่งออกเป็น 2 กลุ่ม คือ

1.2.1 กลุ่มตัวอย่างที่ 1 จำนวน 190 คน เป็นกลุ่มตัวอย่างที่ใช้ในการวิเคราะห์ห้องค์ประกอบเชิงสำรวจ

1.2.2 กลุ่มตัวอย่างที่ 2 จำนวน 341 คน เป็นกลุ่มตัวอย่างที่ใช้ในการศึกษาสภาพและเปรียบเทียบการบริหารโรงเรียนตามหลักการบริหารจัดการที่ดีในอิสลามของผู้บริหารโรงเรียนเอกชนสอนศาสนาอิสลามในจังหวัดนราธิวาส

ผู้วิจัยมีขั้นตอนการกำหนดกลุ่มตัวอย่าง ดังนี้

ขั้นตอนที่ 1 การกำหนดกลุ่มตัวอย่างที่ใช้ในการวิเคราะห์ห้องค์ประกอบเชิงสำรวจ ผู้วิจัยได้กำหนดกลุ่มตัวอย่าง สัดส่วน 1 ตัวแปร ต่อ 5 คน (Hair, et al., 2006) เพื่อให้ห้องค์ประกอบมีความน่าเชื่อถือ ซึ่งตัวแปรที่ใช้ในการวิเคราะห์ห้องค์ประกอบเชิงสำรวจครั้งนี้ มีจำนวน 38 ข้อ จึงกำหนดกลุ่มตัวอย่างที่ใช้ในการวิเคราะห์ห้องค์ประกอบเชิงสำรวจทั้งหมด 190 คน

ขั้นตอนที่ 2 การกำหนดกลุ่มตัวอย่างที่ใช้ในการศึกษาสภาพและเปรียบเทียบการบริหารโรงเรียนตามหลักการบริหารจัดการที่ดีในอิสลามของผู้บริหารโรงเรียนเอกชนสอนศาสนาอิสลามในจังหวัดนราธิวาส ผู้วิจัยได้กำหนดจากการใช้ตารางสำเร็จรูปของเครจซี่และมอร์แกน (Krejcie & Morgan, 2513 อ้างถึงใน พิสนุ พงศ์ศรี, 2554) ซึ่งได้ขนาดกลุ่มตัวอย่างจำนวน 341 คน

ขั้นตอนที่ 3 การกำหนดขนาดของกลุ่มตัวอย่างโรงเรียน ผู้วิจัยใช้สัดส่วนร้อยละ 50 ของขนาดประชากรโรงเรียน ด้วยวิธีการสุ่มอย่างง่าย ซึ่งได้ขนาดกลุ่มตัวอย่างโรงเรียนจำนวน 25 โรงเรียน แบ่งตามขนาดได้ดังนี้

ตารางที่ 2 แสดงขนาดประชากรและกลุ่มตัวอย่างแบ่งตามขนาด

ขนาดโรงเรียน	ประชากร (โรงเรียน)	กลุ่มตัวอย่าง (โรงเรียน)
เล็ก	27	11
กลาง	13	8
ใหญ่	10	6
รวม	50	25

ขั้นที่ 4 การสุ่มกลุ่มตัวอย่างโรงเรียนจากโรงเรียนทั้งหมดในแต่ละขนาด ด้วยวิธีการสุ่มอย่างง่าย และกำหนดจำนวนผู้ให้ข้อมูลแต่ละโรงเรียน โดยเปรียบเทียบสัดส่วนประชากรแต่ละโรงเรียน ได้ดังนี้

ตารางที่ 3 แสดงกลุ่มตัวอย่างโรงเรียนและผู้ให้ข้อมูลแบ่งตามขนาด

ขนาดโรงเรียน	กลุ่มตัวอย่าง (คน)		
	วิเคราะห์องค์ประกอบ	ศึกษาและเปรียบเทียบ สภาพการบริหาร	รวม (คน)
เล็ก	32	57	89
กลาง	45	82	127
ใหญ่	113	202	315
รวม	190	341	531

3.2 แบบแผนการวิจัย

การวิจัยนี้เป็นการวิจัยเชิงสำรวจ (Exploratory Research) ที่มุ่งศึกษาองค์ประกอบของหลักการบริหารจัดการที่ดีในอิสลามของผู้บริหารโรงเรียนเอกชนสอนศาสนาอิสลามในจังหวัดนราธิวาส โดยใช้เทคนิคการวิเคราะห์องค์ประกอบเชิงสำรวจ เพื่อตรวจสอบความสอดคล้องกลมกลืนขององค์ประกอบของหลักการบริหารจัดการที่ดีของผู้บริหารโรงเรียนเอกชนสอนศาสนาอิสลามในจังหวัดนราธิวาส และศึกษาสภาพการบริหารโรงเรียนตามหลักการบริหารจัดการที่ดีในอิสลามของผู้บริหารโรงเรียนเอกชนสอนศาสนาอิสลาม และเปรียบเทียบสภาพการบริหารโรงเรียนตามหลักการบริหารจัดการที่ดีในอิสลามของผู้บริหารโรงเรียนเอกชนสอนศาสนาอิสลามในจังหวัดนราธิวาส

3.3 เครื่องมือในการวิจัย

3.3.1 เครื่องมือที่ใช้ในการวิจัยครั้งนี้

เครื่องมือที่ใช้ในการวิจัยครั้งนี้ ได้แก่ แบบสอบถามการบริหารโรงเรียนตามหลักการบริหารจัดการที่ดีในอิสลามของผู้บริหารโรงเรียนเอกชนสอนศาสนาอิสลามในจังหวัดนราธิวาส เป็นแบบมาตราประมาณค่า (Rating Scales) 5 ระดับ ของลิเกิร์ต (Likert) คือ มากที่สุด มาก ปานกลาง น้อย น้อยที่สุด โดยกำหนดระดับคะแนนเป็น 5 4 3 2 1 ตามลำดับ (พิศณุพงศ์ศรี, 2554 : 127) โดยแบบสอบถาม แบ่งออกเป็น 3 ตอน ดังนี้

ตอนที่ 1 ข้อมูลเกี่ยวกับสถานภาพของผู้ตอบแบบสอบถาม เป็นแบบเลือกตอบ (Check List) มีจำนวน 4 ข้อ เป็นคำถามเกี่ยวกับอายุ วุฒิการศึกษา ประสบการณ์การทำงาน และขนาดของโรงเรียน

ตอนที่ 2 แบบสอบถามเกี่ยวกับการบริหารโรงเรียนตามหลักการบริหารจัดการที่ดีในอิสลามของผู้บริหารโรงเรียนเอกชนสอนศาสนาอิสลามในจังหวัดนราธิวาส เป็นแบบมาตราประมาณค่า และให้เกณฑ์การให้คะแนนในแต่ละระดับ ดังนี้

ระดับ 5 หมายถึง การบริหารโรงเรียนตามหลักการบริหารจัดการที่ดีในอิสลาม อยู่ในระดับมากที่สุด

ระดับ 4 หมายถึง การบริหารโรงเรียนตามหลักการบริหารจัดการที่ดีในอิสลาม อยู่ในระดับมาก

ระดับ 3 หมายถึง การบริหารโรงเรียนตามหลักการบริหารจัดการที่ดีในอิสลาม อยู่ในระดับปานกลาง

ระดับ 2 หมายถึง การบริหารโรงเรียนตามหลักการบริหารจัดการที่ดีในอิสลาม อยู่ในระดับน้อย

ระดับ 1 หมายถึง การบริหารโรงเรียนตามหลักการบริหารจัดการที่ดีในอิสลาม อยู่ในระดับน้อยที่สุด

3.3.2 ขั้นตอนการสร้างและพัฒนาเครื่องมือ มีดังนี้

ขั้นที่ 1 ศึกษาอัลกุรอาน อัลหะดีษ เอกสาร และงานวิจัยที่เกี่ยวข้องกับการบริหารโรงเรียนตามหลักการบริหารจัดการที่ดีในอิสลาม และวิเคราะห์หัวข้อชีวิตเพื่อสร้างเป็นข้อคำถามในแบบสอบถาม

ขั้นที่ 2 นำแบบสอบถามให้อาจารย์ที่ปรึกษาวิทยานิพนธ์ตรวจสอบความครอบคลุมของแนวคำถาม ความถูกต้องด้านเนื้อหา ภาษา และสำนวนที่ใช้

ขั้นที่ 3 นำแบบสอบถามที่ปรับปรุงแก้ไขเรียบร้อยแล้วให้ผู้เชี่ยวชาญตรวจสอบหาความเที่ยงตรงเชิงเนื้อหา และนำมาคำนวณหาค่าความสอดคล้องระหว่างข้อคำถามกับวัตถุประสงค์หรือนิยาม (Item Objective Congruence Index : IOC) (พิสนุ พงศ์ศรี, 2554 : 138) โดยให้ผู้เชี่ยวชาญตรวจสอบ 3 คน ประกอบด้วย ผู้ที่มีคุณสมบัติเป็นผู้ที่มีคุณวุฒิหรือประสบการณ์ด้านการวัดผลหรือวิจัย 1 คน และเป็นผู้เชี่ยวชาญด้านเนื้อหาวิชาของแบบสอบถาม 2 คน

จากนั้นพิจารณาผลการวิเคราะห์ความเที่ยงตรงเชิงเนื้อหา จากการประเมินของผู้เชี่ยวชาญ ผลที่ได้คือทุกข้อคำถามมีค่าดัชนีความสอดคล้องตั้งแต่ 0.5 ขึ้นไป ยกเว้นข้อ 22 , 23 และ 30 ที่มีค่าดัชนีต่ำกว่า 0.5 ซึ่งเนื้อหาที่มีความซ้ำซ้อนกับข้ออื่น ผู้วิจัยจึงได้ตัดข้อดังกล่าว

ขั้นที่ 4 นำแบบสอบถามให้อาจารย์ที่ปรึกษาวิทยานิพนธ์พิจารณาตรวจสอบอีกครั้ง

ขั้นที่ 5 นำแบบสอบถามไปศึกษานำร่องกับกลุ่มตัวอย่างเพื่อการวิเคราะห์หองค์ประกอบเชิงสำรวจ จำนวน 190 คน และหาค่าความเชื่อมั่นของแบบสอบถาม (Reliability) โดยหาค่าความสอดคล้องภายในของแบบสอบถาม (Internal Consistency) ซึ่งผลของการทดสอบพบว่ามีความเชื่อมั่น เท่ากับ .983

ขั้นที่ 6 ทำการวิเคราะห์หองค์ประกอบเชิงสำรวจ โดยใช้โปรแกรมสำเร็จรูปวิเคราะห์ข้อมูลทางสถิติ เพื่อสำรวจองค์ประกอบของหลักการการจัดการที่ดีในอิสลาม มีวิธีการดังนี้

(1) ตรวจสอบความเหมาะสมของกลุ่มตัวอย่างที่ใช้ในการศึกษา โดยพิจารณาจากค่า KMO (Kaiser-Meyer-Olkin Measure of Sampling Adequacy) กำหนดค่ามากกว่า 0.5 และค่า p-value จากการทดสอบแบบ Bartlett's Test of Sphericity ควรมีนัยสำคัญทางสถิติ ($p\text{-value} \leq 0.05$) ตรวจสอบความสัมพันธ์กันเอง (Multicollinearity) โดยพิจารณาจากค่าสัมประสิทธิ์สหสัมพันธ์ระหว่างตัวแปร กำหนดค่าไม่สูงกว่า 0.8

(2) สกัดองค์ประกอบด้วยการวิเคราะห์ส่วนประกอบमुखสำคัญ (Principal Components Analysis (PCA)) โดยการหมุนแกนแบบตั้งฉาก (Varimax Rotation) การสกัดองค์ประกอบและการตัดสินจำนวนองค์ประกอบพิจารณาจากค่าไอเกน (Eigen value) โดยกำหนดให้มีค่ามากกว่า 1 จำนวนตัวแปรของแต่ละองค์ประกอบไม่น้อยกว่า 3 ตัวแปร ค่าน้ำหนักองค์ประกอบตั้งแต่ 0.60 ขึ้นไป และร้อยละของความแปรปรวนสะสม ซึ่งเป็นค่าที่สะท้อนถึงจำนวนร้อยละที่โมเดลองค์ประกอบสามารถอธิบายได้ โดยกำหนดให้มีค่า .60 ขึ้นไป

(3) ตั้งชื่อองค์ประกอบของหลักการการจัดการที่ดีในอิสลามของผู้บริหารโรงเรียนเอกชนสอนศาสนาอิสลาม โดยพิจารณาจากตัวแปรที่อยู่ในแต่ละองค์ประกอบ

(4) สร้างโมเดลสมมุติฐานองค์ประกอบของหลักการบริหารจัดการที่ดี ในอิสลามของผู้บริหารโรงเรียนเอกชนสอนศาสนาอิสลาม

3.4 การเก็บรวบรวมข้อมูล

ผู้วิจัยได้ทำการเก็บรวบรวมข้อมูล ตามขั้นตอนดังนี้

1. ผู้วิจัยขอหนังสือแนะนำตัวผู้วิจัยจากวิทยาลัยอิสลามศึกษา และทำหนังสือขอความอนุเคราะห์ในการเก็บรวบรวมข้อมูลถึงครูผู้สอนโรงเรียนเอกชนสอนศาสนาอิสลามในจังหวัดนราธิวาสที่เป็นกลุ่มตัวอย่าง
2. ผู้วิจัยทำการเก็บรวบรวมข้อมูลด้วยตนเอง เพื่อสอบถามความคิดเห็นของกลุ่มตัวอย่าง จำนวน 531 ชุด
3. ผู้วิจัยทำการตรวจสอบความถูกต้องสมบูรณ์ของการตอบแบบสอบถาม
4. ผู้วิจัยดำเนินการวิเคราะห์ข้อมูลด้วยคอมพิวเตอร์โดยใช้โปรแกรมสำเร็จรูป

3.5 การวิเคราะห์ข้อมูล

ในการวิจัยครั้งนี้ ผู้วิจัยได้ดำเนินการวิเคราะห์ข้อมูล ตามขั้นตอนดังนี้

3.5.1 การวิเคราะห์ข้อมูลของแบบสอบถามจากการวิเคราะห์องค์ประกอบเชิงสำรวจ

3.5.2 การวิเคราะห์ข้อมูลการศึกษาสภาพการบริหาร มีขั้นตอนดังนี้

ก. การวิเคราะห์ข้อมูล ตอนที่ 1 สภาพทั่วไปของผู้ตอบแบบสอบถาม ผู้วิจัยใช้สถิติค่าร้อยละ (%) ด้วยโปรแกรมคอมพิวเตอร์สำเร็จรูป

ข. การวิเคราะห์ข้อมูล ตอนที่ 2 การบริหารโรงเรียนตามหลักการบริหารจัดการที่ดีในอิสลามของผู้บริหารโรงเรียนเอกชนสอนศาสนาอิสลามในจังหวัดนราธิวาส ผู้วิจัยใช้สถิติค่าเฉลี่ยเลขคณิต (\bar{X}) และค่าเบี่ยงเบนมาตรฐาน (S.D.) ด้วยโปรแกรมคอมพิวเตอร์สำเร็จรูป

ซึ่งการแปลผล โดยแบ่งช่วงของค่าตัวกลางเลขคณิต 5 กลุ่ม ในการแปลความหมาย มีดังนี้ คือ

4.50-5.00 หมายถึง การบริหารโรงเรียนตามหลักการบริหารจัดการที่ดีในอิสลาม อยู่ในระดับมากที่สุด

3.50-4.49 หมายถึง การบริหารโรงเรียนตามหลักการบริหารจัดการที่ดีในอิสลาม อยู่ในระดับมาก

2.50-3.49 หมายถึง การบริหารโรงเรียนตามหลักการบริหารจัดการที่ดีในอิสลาม อยู่ในระดับปานกลาง

1.50-2.49 หมายถึง การบริหารโรงเรียนตามหลักการบริหารจัดการที่ดี
ในอิสลาม อยู่ในระดับน้อย

1.00-1.49 หมายถึง การบริหารโรงเรียนตามหลักการบริหารจัดการที่ดี
ในอิสลาม อยู่ในระดับน้อยที่สุด

ค. การวิเคราะห์ข้อมูลเปรียบเทียบความแตกต่างของการบริหาร
โรงเรียนตามหลักการบริหารจัดการที่ดีในอิสลามของผู้บริหารโรงเรียนเอกชนสอนศาสนาอิสลามใน
จังหวัดนราธิวาส ที่จำแนกตามอายุ วุฒิการศึกษา ประสบการณ์การทำงาน และขนาดของโรงเรียน

3.5.3 สถิติที่ใช้ในการวิเคราะห์ข้อมูล แบ่งออกเป็น 3 กลุ่ม ดังนี้

กลุ่มที่ 1 สถิติบรรยาย ได้แก่

ก. สถิติร้อยละ (%) ใช้วิเคราะห์สัดส่วนของผู้ให้ข้อมูล ที่จำแนกตาม
เพศ อายุ วุฒิการศึกษา ประสบการณ์การทำงาน และขนาดของโรงเรียน

ข. สถิติต่ำเฉลี่ย (\bar{X}) ใช้วิเคราะห์ค่าเฉลี่ยคะแนนการบริหารโรงเรียน
ตามหลักการบริหารจัดการที่ดีในอิสลามของผู้บริหารโรงเรียนเอกชนสอนศาสนาอิสลามในจังหวัด
นราธิวาส

ค. สถิติต่ำเบี่ยงเบนมาตรฐาน (S.D.) ใช้วิเคราะห์ค่าเบี่ยงเบนมาตรฐาน
คะแนนการบริหารโรงเรียนตามหลักการบริหารจัดการที่ดีในอิสลามของผู้บริหารโรงเรียนเอกชน
สอนศาสนาอิสลามในจังหวัดนราธิวาส

กลุ่มที่ 2 สถิติอ้างอิง ได้แก่

ก. สถิติ F-test ใช้เปรียบเทียบความแตกต่างของคะแนนการบริหาร
โรงเรียนตามหลักการบริหารจัดการที่ดีในอิสลามของผู้บริหารโรงเรียนเอกชนสอนศาสนาอิสลามใน
จังหวัดนราธิวาส ที่จำแนกตามอายุ วุฒิการศึกษา ประสบการณ์การทำงาน และขนาดของโรงเรียน

กลุ่มที่ 3 สถิติการหาคุณภาพของเครื่องมือ ได้แก่

ก. สถิติต่ำความตรงเชิงเนื้อหา (IOC) ใช้หาค่าความความตรงเชิง
เนื้อหาของเครื่องมือ

ข. สถิติต่ำสัมประสิทธิ์อัลฟา (Alpha-Coefficient : α) เพื่อหาหาค่า
ความเชื่อมั่นของเครื่องมือ